

# unità di manutenzione LFR-1/2-D-MIDI-KD-A

Codice prodotto: 185752

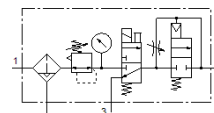
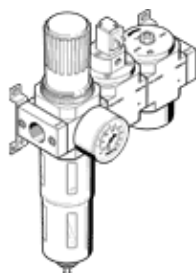
Classic - non utilizzare per nuovi progetti

FESTO

Comprendente un filtro-riduttore, valvola di azionamento con bobina da 24 V cc senza connettore e valvola di inserimento, con squadrette di fissaggio.

Con scarico automatico della condensa.

Sono disponibili delle alternative moderne digitando le prime quattro cifre del codice di tipo nel campo di ricerca.



## Foglio dati

| Caratteristica                            | Valore  |
|---|---|
| Taglia                                    | Midi  |
| Serie                                     | D   |
| Dispositivo antimanomissione              | Manopola con arresto  |
| Posizione di montaggio                    | Verticale +/- 5°  |
| Grado di filtrazione                      | 40 µm   |
| Scarico condensa                          | Automatico  |
| Costruzione                               | Valvola di inserimento<br>Filtro-riduttore con manometro<br>Valvola di inserimento di sicurezza |
| Quantità di condensa max.                 | 43 cm <sup>3</sup>  |
| Protezione tazza                          | Protezione metallica  |
| Indicazione della pressione               | Con manometro   |
| Pressione d'esercizio                     | 3 ... 12 bar  |
| Intervallo di regolazione della pressione | 2,5 ... 12 bar  |
| Isteresi di pressione max.                | 0,25 bar  |
| Portata nominale normale                  | 2.000 l/min   |
| Fluido d'esercizio                        | Aria compressa a norma ISO 8573-1:2010 [-:-:-]<br>Gas inerti                                    |
| Classe di resistenza alla corrosione CRC  | 2 - stress da corrosione moderato   |
| Conformità PWIS                           | VDMA24364-B1/B2-L   |
| Classe di purezza aria in uscita          | Aria compressa a norma ISO 8573-1:2010 [7:8:4]<br>Gas inerti                                    |
| Temperatura del fluido                    | -10 ... 60 °C   |
| Temperatura ambiente                      | -10 ... 60 °C   |
| Peso                                      | 2.100 g   |
| Fissaggio                                 | Montaggio in linea<br>Con accessori<br>A scelta:  |
| Attacco pneumatico 1                      | G1/2  |
| Attacco pneumatico 2                      | G1/2  |
| Materiale del corpo                       | Pressofusione di zinco  |
| Materiale tazza                           | PC  |