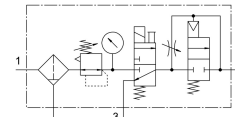


# Unità di manutenzione LFR-1/4-D-MINI-KD

Codice prodotto: 185745

FESTO



## Foglio dati

Caratteristica	Valore
Dimensione	Mini
Serie	D
Blocco attuatore	Manopola con arresto
Posizione di montaggio	Verticale +/-5°
Grado di filtrazione	40 µm
Scarico della condensa	A rotazione manuale
Design	Valvola di inserimento Filtro-riduttore con manometro Valvola di inserimento di sicurezza
Volume max della condensa	22 cm <sup>3</sup>
Tazza di protezione	Tazza di protezione metallica
Manometro (Analogico) o indicazione della pressione (Digitale)	Con manometro
Pressione di lavoro	3 bar...16 bar
Intervallo di regolazione di pressione	2.5 bar...12 bar
Isteresi di pressione max.	0.15 bar
Portata nominale standard	730 l/min
Fluido di lavoro	Aria compressa a norma ISO 8573-1:2010 [-:--] Gas inerti
Classe di resistenza alla corrosione CRC	2 - Moderata sollecitazione da corrosione
Conformità PWIS	VDMA24364-B1/B2-L
Classe di purezza dell'aria in uscita	Aria compressa a norma ISO 8573-1:2010 [7:8:4] Gas inerti
Temperatura del fluido	-10 °C...60 °C
Temperatura ambiente	-10 °C...60 °C
Peso prodotto	900 g
Tipo di montaggio	Una delle due: Installazione in linea Con accessori
Collegamento pneumatico, porta 1	G1/4
Collegamento pneumatico, porta 2	G1/4
Materiale corpo	Zinco pressofuso
Materiale della tazza	PC