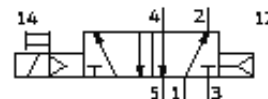
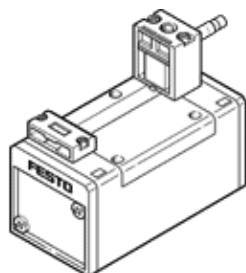


Elettrovalvola MN1H-5/2-D-1-C-CT

Codice prodotto: 184637

FESTO

con azionatore manuale, senza bobina e senza connettore.
La bobina e il connettore devono essere ordinati separatamente.
Tipo in esaurimento. Disponibile fino al 2010.



Foglio dati

Caratteristica	Valore
Funzione valvola	5/2, monostabile
Tipo di azionamento	elettrico
Larghezza d'ingombro	42 mm
Portata nominale normale	1.200 l/min
Pressione di esercizio	2 ... 10 bar
Costruzione	Valvola a spola
Riposizionamento	Molla pneumatica
Grado di protezione	IP65
Omologazione	Germanischer Lloyd
Diametro nominale	8 mm
Dimensione modulare	43 mm
Funzione di scarico	strozzabile
Principio di tenuta	A inserto
Posizione di montaggio	qualsiasi
Conforme alla norma	ISO 5599-1
Azionatore manuale	a ritenuta
Codice ISO	151
Tipo di comando	prepilato
Alimentazione pressione di pilotaggio	interno
Direzione di flusso	non reversibile
Tempo di commutazione OFF	32 ms
Tempo di commutazione ON	23 ms
Valori caratteristici bobina	24V DC: 2,5W
Fluido di esercizio	Aria compressa filtrata, capacità filtrante 40 µm, lubrificata o non lubrificata
Temperatura del fluido	-5 ... 50 °C
Temperatura ambiente	-5 ... 50 °C
Peso	550 g
Connessione elettrica	Forma A Connettore a norme DIN 43650 forma costruttiva quadrata
Tipo fissaggio	con foro passante
Attacco scarico servopilotaggio 82	M5
Attacco scarico servopilotaggio 84	M5
Attacco servopilotaggio 12	Sottobase misura 1 a norme ISO 5599-1
Attacco servopilotaggio 14	Sottobase misura 1 a norme ISO 5599-1
Attacco pneumatico 1	Sottobase misura 1 a norme ISO 5599-1
Attacco pneumatico 2	Sottobase misura 1 a norme ISO 5599-1
Attacco pneumatico 3	Sottobase misura 1 a norme ISO 5599-1
Attacco pneumatico 4	Sottobase misura 1 a norme ISO 5599-1
Attacco pneumatico 5	Sottobase misura 1 a norme ISO 5599-1
Avvertenza sul materiale	Senza rame e PTFE a norme RoHS
Informazioni sui materiali, guarnizioni	NBR
Informazioni sui materiali, corpo (contenitore)	Alluminio pressofuso