

Elettrovalvola JMN1H-5/2-D-1-C-CT

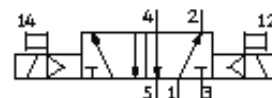
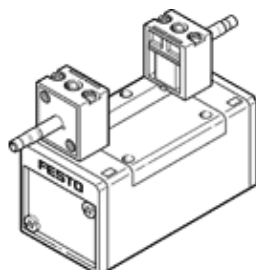
Codice prodotto: 184631

FESTO

a norme ISO 5599/7, con azionatori manuali, senza bobine magnetiche e senza connettori.

Le bobine magnetiche e i connettori devono essere ordinati separatamente.

Tipo in esaurimento. Disponibile fino al 2010.



Foglio dati

Caratteristica	Valore
Funzione valvola	5/2, bistabile
Tipo di azionamento	elettrico
Larghezza d'ingombro	42 mm
Portata nominale normale	1.200 l/min
Pressione di esercizio	2 ... 10 bar
Costruzione	Valvola a spola
Grado di protezione	IP65
Omologazione	Germanischer Lloyd
Diametro nominale	8 mm
Dimensione modulare	43 mm
Funzione di scarico	strozzabile
Principio di tenuta	A inserto
Posizione di montaggio	qualsiasi
Conforme alla norma	ISO 5599-1
Azionatore manuale	a ritenuta
Codice ISO	155
Tipo di comando	prepilato
Alimentazione pressione di pilotaggio	interno
Direzione di flusso	non reversibile
Tempo di commutazione	21 ms
Valori caratteristici bobina	24V DC: 2,5W
Fluido di esercizio	Aria compressa filtrata, capacità filtrante 40 µm, lubrificata o non lubrificata
Temperatura del fluido	-5 ... 50 °C
Temperatura ambiente	-5 ... 50 °C
Peso	600 g
Connessione elettrica	Forma A Connettore a norme DIN 43650 forma costruttiva quadrata
Tipo fissaggio	con foro passante
Attacco scarico servopilotaggio 82	M5
Attacco scarico servopilotaggio 84	M5
Attacco servopilotaggio 12	Sottobase misura 1 a norme ISO 5599-1
Attacco servopilotaggio 14	Sottobase misura 1 a norme ISO 5599-1
Attacco pneumatico 1	Sottobase misura 1 a norme ISO 5599-1
Attacco pneumatico 2	Sottobase misura 1 a norme ISO 5599-1
Attacco pneumatico 3	Sottobase misura 1 a norme ISO 5599-1
Attacco pneumatico 4	Sottobase misura 1 a norme ISO 5599-1
Attacco pneumatico 5	Sottobase misura 1 a norme ISO 5599-1
Avvertenza sul materiale	Senza rame e PTFE a norme RoHS
Informazioni sui materiali, guarnizioni	NBR
Informazioni sui materiali, corpo (contenitore)	Alluminio pressofuso