

Elettrovalvola

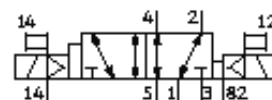
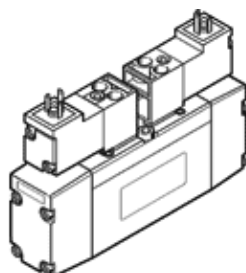
JMN2DH-5/2-D-02-S-B

Codice prodotto: 184305

FESTO

a norme ISO 15407-1, con bobine e azionatore manuale, senza connettori femmina.

Tipo in esaurimento. Disponibile fino al 2009.



Foglio dati

| Caratteristica | Valore |
|---|---|
| Funzione valvola | 5/2, bistabile dominante |
| Tipo di azionamento | elettrico |
| Larghezza d'ingombro | 18 mm |
| Portata nominale normale | 500 l/min |
| Pressione di esercizio | -0,9 ... 10 bar |
| Costruzione | Valvola a spola |
| Grado di protezione | IP65 |
| Omologazione | Germanischer Lloyd |
| Diametro nominale | 6 mm |
| Dimensione modulare | 19 mm |
| Funzione di scarico | strozzabile |
| Principio di tenuta | A inserto |
| Posizione di montaggio | qualsiasi |
| Conforme alla norma | VDMA 24563 |
| Azionatore manuale | con accessorio a incastro |
| Tipo di comando | prepilato |
| Alimentazione pressione di pilotaggio | esterna |
| Direzione di flusso | reversibile |
| Pressione di pilotaggio | 2 ... 10 bar |
| Tempo di commutazione | 16 ms |
| Tempo di commutazione (dominante) | 16 ms |
| Valori caratteristici bobina | 24V DC: 1,5W |
| Fluido di esercizio | Aria compressa filtrata, capacità filtrante 40 µm, lubrificata o non lubrificata Vuoto |
| Classe di resistenza alla corrosione CRC | 2 |
| Temperatura del fluido | -10 ... 50 °C |
| Fluido di pilotaggio | Aria compressa filtrata, capacità filtrante 40 µm, lubrificata o non lubrificata |
| Temperatura ambiente | -10 ... 50 °C |
| Peso | 210 g |
| Connessione elettrica | Connettore a norme DIN 43650 Forma C |
| Tipo fissaggio | con foro passante |
| Attacco servopilotaggio 12/14 | Sottobase misura 02 a norme VDMA 24563 |
| Attacco scarico servopilotaggio 82/84 | Sottobase misura 02 a norme VDMA 24563 |
| Attacco pneumatico 1 | Sottobase misura 02 a norme VDMA 24563 |
| Attacco pneumatico 2 | Sottobase misura 02 a norme VDMA 24563 |
| Attacco pneumatico 3 | Sottobase misura 02 a norme VDMA 24563 |
| Attacco pneumatico 4 | Sottobase misura 02 a norme VDMA 24563 |
| Attacco pneumatico 5 | Sottobase misura 02 a norme VDMA 24563 |
| Avvertenza sul materiale | Senza rame e PTFE |
| Informazioni sui materiali, guarnizioni | NBR |
| Informazioni sui materiali, corpo (contenitore) | Alluminio pressofuso |