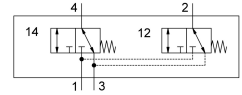
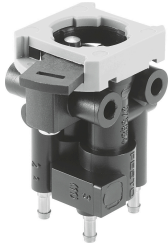


Valvola per montaggio a pannello SV/O-3-PK-3X2

Codice prodotto: 184135

FESTO



Foglio dati

Caratteristica	Valore
Funzione valvola	2x3/2 vie, monostabile, chiusa
Portata nominale standard	70 l/min
porta di lavoro pneumatica	PK-3
Pressione di lavoro	0 bar...8 bar
Tipo di reset	Molla meccanica
Dimensione nominale	2.5 mm
Principio di tenuta	Morbido
Posizione di montaggio	Opzionale
Tipo di pilotaggio	Diretto
Direzione del flusso	Non reversibile
Protezione antideflagrante	Zona 1 (ATEX) Zona 2 (ATEX) Zona 21 (ATEX) Zona 22 (ATEX)
Fluido di lavoro	Aria compressa a norma ISO 8573-1:2010 [7:-:-]
Conformità PWIS	VDMA24364-B1/B2-L
Temperatura ambiente	-10 °C...60 °C
Peso prodotto	34 g
Tipo di montaggio	Con foro passante
Collegamento pneumatico, porta 1	PK-3
Collegamento pneumatico, porta 2	PK-3
Materiale guarnizioni	NBR