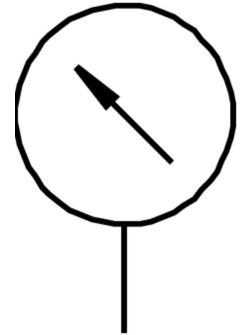


Manometro MA-23-10-R1/8

Codice prodotto: 183897

FESTO



Foglio dati

Caratteristica	Valore
Campo dell'indicazione	0 bar...10 bar
Intervallo di indicazione	0 psi...145 psi
Pressione nominale manometro	23
Design	Manometro a tubo Bourdon
Tipo di montaggio	Installazione in linea
Fluido di lavoro	Gas inerti Fluidi neutri
Pressione d'esercizio	0 MPa...1 MPa 0 psi...145 psi
Pressione di lavoro	0 bar...10 bar
Fattore di carico alternato	0.6
Classe di precisione della misurazione	4
Grado di protezione	IP44
Temperatura del fluido	-20 °C...60 °C
Temperatura ambiente	-20 °C...60 °C
Conformità PWIS	VDMA24364-B1/B2-L
Nota sui materiali	Conforme alla direttiva EU 2002/95 (RoHS)
Posizione del collegamento	Centrato, lato posteriore
Attacco pneumatico	R1/8
Materiale in contatto con il fluido	Ottone
Materiale del perno a vite	Ottone
Materiale corpo	Ottone
Materiale dello schermo	PC
Colore corpo	Nero
Peso prodotto	27 g
Nota sul fluido di esercizio e di controllo	Senza acetilene Senza ossigeno

Caratteristica	Valore
Scala	Doppia scala graduata bar (esterno) psi (interno)