

Cilindro rotondo ESAZA-20- -P

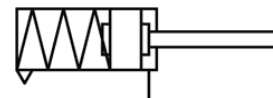
Codice prodotto: 183192

FESTO

Testata posteriore con attacco di alimentazione assiale rispetto al cilindro.
Questo prodotto è ottenibile soltanto tramite la consociata Festo in Corea



Esempio di
rappresentazione



Foglio dati

Caratteristica	Valore
Corsa	1 ... 150 mm
Diametro pistone	20 mm
Ammortizzazione	P: Anelli elastici/paracolpi su entrambi i lati
Pressione d'esercizio	2 ... 10 bar
Funzionamento	A semplice effetto in trazione
Fluido d'esercizio	Aria compressa a norma ISO 8573-1:2010 [7:4:4]
Indicazione sul fluido d'esercizio e di pilotaggio	E' possibile l'impiego con aria lubrificata (necessario poi per l'impiego successivo)
Classe di resistenza alla corrosione CRC	2
Temperatura ambiente	-20 ... 80 °C
Forza teorica a 6 bar, in spinta	135,5 N
Massa movimentata a corsa 0 mm	70 g
Peso per ogni 10 mm di corsa aggiuntiva	7,2 g
Peso a corsa 0 mm	148 g
Aumento di massa per 10 mm di corsa	3,9 g
Attacco pneumatico	G1/8
Informazioni sui materiali, piastra copertura	Lega di alluminio per lavorazione plastica
Informazioni sui materiali, guarnizioni	NBR TPE-U(PU)
Informazioni sui materiali, corpo	Acciaio inossidabile fortemente legato
Informazioni sui materiali, stelo	Acciaio inossidabile fortemente legato