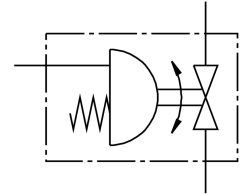
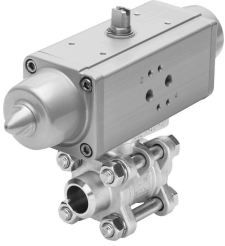


Unità di azionamento con valvola a sfera VZBA-21/2'''-WW-63-T-22-F0710-FESTO V4V4T-PS120-R-90-4-C

Codice prodotto: 1774111



Foglio dati

| Caratteristica | Valore |
|---|---|
| Design | Valvola a sfera a 2 vie Attuatore oscillante |
| Tipo di azionamento | Pneumatico |
| Posizione di montaggio | Opzionale |
| Tipo di montaggio | Installazione in linea |
| Conessioni della valvola di processo | Terminali a saldare/terminali a saldare |
| Indicazione della posizione di commutazione | Direzione scanalatura = direzione del flusso |
| Dimensione nominale DN | 65 |
| Pressione di lavoro | 6 bar...8.4 bar |
| Pressione nominale PN | 63 |
| Fluido | Aria compressa a norma ISO 8573-1:2010 [-:~:] Gas inerti Acqua - senza vapore acqueo Fluidi neutri |
| Fluido di lavoro | Aria compressa a norma ISO 8573-1:2010 [7:4:4] |
| Nota sul fluido di esercizio e di controllo | Possibilità di funzionamento lubrificato (in tal caso sarà sempre necessario un funzionamento lubrificato) |
| Temperatura del fluido | -10 °C...200 °C |
| Temperatura ambiente | -10 °C...80 °C |
| Portata Kv | 507 m ³ /h |
| Temperatura superficiale massima di montaggio | TX |
| Assemblaggio classe di protezione antideflagrante | IIC, IIIC |
| Nota sui materiali | Conforme alla direttiva EU 2002/95 (RoHS) |
| Conformità PWIS | VDMA24364 zona III |
| Materiale corpo | Acciaio inossidabile ad alta lega |
| Codice corpo | 1.4408 |
| Materiale guarnizioni | PTFE Rinforzato con PTFE |
| Materiale della sfera | Acciaio inossidabile ad alta lega |
| Numero materiale sfera | 1.4408 |
| Materiale albero | Acciaio inossidabile ad alta lega |
| Codice del materiale dell'albero | 1.4401 |

| Caratteristica | Valore |
|--|--|
| Peso prodotto | 16300 g |
| Protezione antideflagrante | Zona 1 (ATEX) Zona 2 (ATEX) Zona 21 (ATEX) Zona 22 (ATEX) |
| Temperatura ambiente di esplosione | -10°C ≤ Ta ≤ +60°C |
| Classe di resistenza alla corrosione CRC | 3 - stress da corrosione elevato |