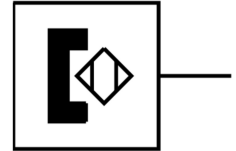
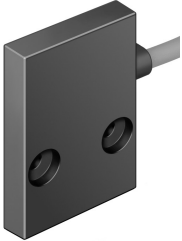


Sensore di posizione SMH-S1-HGR10

Codice prodotto: 175712

FESTO



Foglio dati

Caratteristica	Valore
Progettazione	Per pinze
Marchio CE (vedere dichiarazione di conformità)	Conforme Direttiva EMC Conforme alla direttiva EU RoHS Istruzioni UK per CEM Istruzioni RoHS UK
Nota sui materiali	Conforme alla direttiva EU 2002/95 (RoHS)
Variabile misurata	Posizione
Principio di misura	Magnetico a effetto Hall
Temperatura ambiente	5 °C...60 °C
Corrente nominale di corto circuito	no
Sicurezza contro i sovraccarichi	Non disponibile
Segnale di uscita	Analogico
Protezione da inversione di polarità	no
Collegamento elettrico ingresso 1, tipo di collegamento	Cavo con connettore maschio
Collegamento elettrico 1, connettore	M8x1, codifica A, secondo EN 61076-2-104
Collegamento elettrico 1, numero di poli	4
Materiale del contatto elettrico	Ottone dorato
Lunghezza del cavo	0.5 m
Colore guaina del cavo	grigio
Materiale della guaina del cavo	TPE-U(PUR)
Tipo di montaggio	Avvitato alla pinza
Posizione di montaggio	Opzionale
Peso prodotto	20 g
Colore corpo	Nero
Materiale corpo	Resina epossidica Ottone, nichelato PUR
Grado di protezione	IP65
Classe di resistenza alla corrosione CRC	2 - Moderata sollecitazione da corrosione
Conformità PWIS	VDMA24364-B2-L