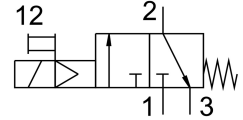


Valvola di inserimento HEE-1/4-D-MINI-110-NPT

Codice prodotto: 173903

FESTO



Foglio dati

Caratteristica	Valore
Dimensioni griglia	40 mm
Design	Saracinesca a pistone
Tipo di azionamento	Elettrico
Principio di tenuta	Morbido
Funzione aria di scarico	Senza opzione di controllo del flusso
Azionatore manuale	Con arresto
Tipo di reset	Molla meccanica
Tipo di pilotaggio	Pilotato
Funzione valvola	3/2 vie, chiusa, monostabile
Pressione di lavoro	2.5 bar...16 bar
Valore C	7 l/sbar
valore b	0.31
Portata nominale standard	1500 l/min
Ciclo di lavoro	100%
Caratteristiche dati bobina	110 V AC: 50/60 Hz, potenza di prelievo 5,0 VA, potenza di mantenimento 3,7 VA
Fluttuazioni ammesse per la tensione di alimentazione	+/- 10 %
Fluido di lavoro	Aria compressa a norma ISO 8573-1:2010 [7:4:4] Gas inerti
Nota sul fluido di esercizio e di controllo	Possibilità di funzionamento lubrificato (in tal caso sarà sempre necessario un funzionamento lubrificato)
Classe di resistenza alla corrosione CRC	2 - Moderata sollecitazione da corrosione
Nota sui materiali	Conforme alla direttiva EU 2002/95 (RoHS)
Conformità PWIS	VDMA24364-B1/B2-L
Temperatura del fluido	-10 °C...60 °C
Temperatura ambiente	-10 °C...60 °C
Marchio CE (vedere dichiarazione di conformità)	Conforme Direttiva bassa tensione UE Secondo i regolamenti del Regno Unito per le apparecchiature elettriche
Tipo di montaggio	Installazione in linea Con accessori
Posizione di montaggio	Opzionale
Direzione del flusso	Non reversibile
Peso prodotto	223 g

Caratteristica	Valore
Collegamento pneumatico, porta 1	1/4 NPT
Collegamento pneumatico, porta 2	1/4 NPT
Collegamento pneumatico, porta 3	G1/8
Classe di purezza dell'aria in uscita	Aria compressa a norma ISO 8573-1:2010 [7:4:4] Gas inerti
Aria di pilotaggio	Interno
Collegamento elettrico	Tipo C Connettori maschio Conforme DIN EN 175301-803
Display degli stati dei segnali	Con accessori
Materiale guarnizioni	NBR
Materiale corpo	Alluminio pressofuso