

# valvola di inserimento HE-3/4-D-MIDI-NPT

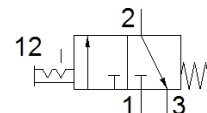
Codice prodotto: 173897

Classic - non utilizzare per nuovi progetti

FESTO

Per unità di manutenzione, con piastra filettata.

Sono disponibili delle alternative moderne digitando le prime quattro cifre del codice di tipo nel campo di ricerca.



## Foglio dati

Caratteristica	Valore
Dimensione modulare	55 mm
Costruzione	Valvola a spola
Tipo di azionamento	Manuale
Principio di tenuta	Non metallica
Funzione di scarico	Non strozzabile
Azionatore manuale	Nessuno
Funzione valvola	3/2, bistabile
Pressione d'esercizio	0 ... 16 bar
Valore C	17,3 l/sbar
Valore b	0,42
Portata nominale normale	3.800 l/min
Durata dell'inserimento	100 %
Fluido d'esercizio	Aria compressa a norma ISO 8573-1:2010 [7:4:4] Gas inerti
Indicazione sul fluido d'esercizio e di pilotaggio	E' possibile l'impiego con aria lubrificata (necessario poi per l'impiego successivo)
Classe di resistenza alla corrosione CRC	2 - stress da corrosione moderato
Avvertenza sul materiale	Conforme a RoHS
Conformità PWIS	VDMA24364-B1/B2-L
Temperatura del fluido	-10 ... 60 °C
Temperatura ambiente	-10 ... 60 °C
Fissaggio	Montaggio in linea Con accessori
Posizione di montaggio	Qualsiasi
Direzione di flusso	Non reversibile
Peso	511 g
Attacco pneumatico 1	3/4 NPT
Attacco pneumatico 2	3/4 NPT
Attacco pneumatico 3	G1/4
Classe di purezza aria in uscita	Aria compressa a norma ISO 8573-1:2010 [7:4:4] Gas inerti
Materiale guarnizioni	NBR
Materiale del corpo	Alluminio pressofuso