

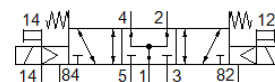
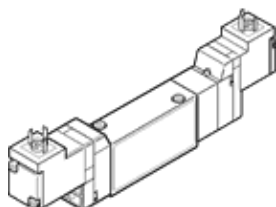
elettrovalvola

MEBH-5/3B-5,0-S-B-110AC

Codice prodotto: 173076
Prodotto in esaurimento

FESTO

Con bobina e azionatore manuale, senza connettore.
Questo elemento è idoneo per l'impiego con il vuoto.
Tipo in esaurimento. Fornibile fino al 2016. Per alternative di prodotto, vedere il Support Portal.



Foglio dati

Caratteristica	Valore
Funzione valvola	5/3, alimentata
Tipo di azionamento	Elettrico
Larghezza	17,8 mm
Portata nominale normale	500 l/min
Pressione d'esercizio	-0,9 ... 10 bar
Costruzione	Valvola a spola
Riposizionamento	Molla meccanica
Grado di protezione	IP65
Omologazione	c UL us - Recognized (OL)
Diametro nominale	5 mm
Dimensione modulare	18 mm
Funzione di scarico	Strozzabile
Principio di tenuta	Non metallica
Posizione di montaggio	Qualsiasi
Azionatore manuale	Con accessorio, bistabile
Tipo di comando	Prepilotato
Alimentazione pressione di pilotaggio	Esterna
Direzione di flusso	Reversibile
Senza sovrapposizione	Sì
Indicazione sulla dinamizzazione forzata	Frequenza di commutazione almeno una volta/settimana
Pressione di pilotaggio	3 ... 8 bar
Valore b	0,37
Valore C	3,2 l/sbar
Tempo di commutazione, disazionamento	25 ms
Tempo di commutazione azionamento	12 ms
Durata dell'inserimento	100%
Valori caratteristici bobina	110 V ca: 50/60 Hz, potenza di spunto 3 VA, potenza di mantenimento 2,4 VA
Fluido d'esercizio	Aria compressa a norma ISO 8573-1:2010 [7:4:4]
Indicazione sul fluido d'esercizio e di pilotaggio	E' possibile l'impiego con aria lubrificata (necessario poi per l'impiego successivo)
Marchio CE (vedi dichiarazione di conformità)	Ai sensi della direttiva CE sulla bassa tensione
Resistenza alle vibrazioni	Prova pratica di trasporto con grado di severità 1 a norma FN 942017-4 e EN 60068-2-6
Resistenza agli urti	Shock test with severity level 2 in accordance with FN 942017-5 and EN 60068-2-27
Classe di resistenza alla corrosione CRC	2
Temperatura di stoccaggio	-20 ... 40 °C
Temperatura del fluido	-5 ... 50 °C
Livello di rumorosità	75 dB(A)
Fluido di pilotaggio	Aria compressa a norma ISO 8573-1:2010 [7:4:4]

Caratteristica	Valore
Temperatura ambiente	-5 ... 50 °C
Peso	150 g
Connessione elettrica	Connettore maschio Forma costruttiva quadrata A norma EN 175301-803 Forma C
Fissaggio	Su sottobase
Attacco scarico servopilotaggio 82/84	Sottobase
Attacco servopilotaggio 12	Sottobase
Attacco servopilotaggio 14	Sottobase
Attacco pneumatico 1	Sottobase
Attacco pneumatico 2	Sottobase
Attacco pneumatico 3	Sottobase
Attacco pneumatico 4	Sottobase
Attacco pneumatico 5	Sottobase
Avvertenza sul materiale	Conforme a RoHS
Informazioni sui materiali, guarnizioni	HNBR NBR
Informazioni sui materiali, corpo	Alluminio pressofuso