

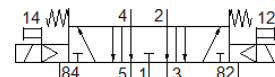
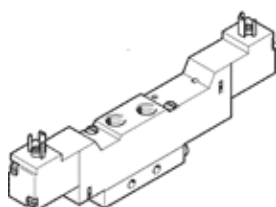
# elettrovalvola MEBH-5/3E-1/8-B

Codice prodotto: 173022  
Prodotto in esaurimento

FESTO

Con bobina e azionatore manuale, senza connettore.

Tipo in esaurimento. Fornibile fino al 2023. Per alternative di prodotto, vedere il Support Portal.



## Foglio dati

Caratteristica	Valore
Funzione valvola	5/3, in scarico
Tipo di azionamento	Elettrico
Larghezza	17,8 mm
Portata nominale normale	500 l/min
Pressione d'esercizio	3 ... 8 bar
Costruzione	Valvola a spola
Riposizionamento	Molla meccanica
Omologazione	c UL us - Recognized (OL)
Grado di protezione	IP65
Diametro nominale	5 mm
Dimensione modulare	18 mm
Funzione di scarico	Strozzabile
Principio di tenuta	Non metallica
Posizione di montaggio	Qualsiasi
Azionatore manuale	Con accessorio, bistabile
Tipo di comando	Prepilotato
Alimentazione pressione di pilotaggio	Interna
Direzione di flusso	Non reversibile
Sovrapposizione	Sovrapposizione positiva
Pressione di pilotaggio	3 ... 8 bar
Valore b	0,48
Valore C	1 l/sbar
Tempo di commutazione, disazionamento	25 ms
Tempo di commutazione azionamento	12 ms
Durata dell'inserimento	100 %
Valori caratteristici bobina	24 V cc; 2,5 W
Fluido d'esercizio	Aria compressa a norma ISO 8573-1:2010 [7:4:4]
Indicazione sul fluido d'esercizio e di pilotaggio	E' possibile l'impiego con aria lubrificata (necessario poi per l'impiego successivo)
Resistenza alle vibrazioni	Prova pratica di trasporto con grado di severità 1 a norma FN 942017-4 e EN 60068-2-6
Resistenza agli urti	Prova agli urti con grado di severità 2 secondo FN 942017-5 e EN 60068-2-27
Classe di resistenza alla corrosione CRC	2 - stress da corrosione moderato
Temperatura di stoccaggio	-20 ... 40 °C
Temperatura del fluido	-5 ... 50 °C
Livello di rumorosità	75 dB(A)
Fluido di pilotaggio	Aria compressa a norma ISO 8573-1:2010 [7:4:4]
Temperatura ambiente	-5 ... 50 °C
Peso	153 g
Connessione elettrica	Configurazione degli attacchi forma C, secondo EN 175301-803 Connettore maschio

Caratteristica	Valore
	A norma EN 175301-803 Forma costruttiva quadrata
Fissaggio	Con foro passante
Attacco scarico servopilotaggio 82/84	M5
Attacco pneumatico 1	G1/8
Attacco pneumatico 2	G1/8
Attacco pneumatico 3	G1/8
Attacco pneumatico 4	G1/8
Attacco pneumatico 5	G1/8
Avvertenza sul materiale	Conforme a RoHS
Materiale guarnizioni	HNBR NBR
Materiale del corpo	Alluminio pressofuso