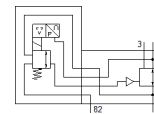
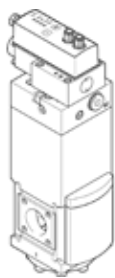


riduttore di pressione ad azionam. elettrico

PREL-90-HP3-A4-A-20CFX-S1-2

Codice prodotto: 1709130

FESTO



Foglio dati

Caratteristica	Valore
Taglia	90
Diametro nominale DN	24
Serie	L
Posizione di montaggio	Verticale
Tipo di azionamento	Elettrico
Costruzione	Riduttore di pressione a regolazione elettrica
Funzione regolatore	Pressione in uscita costante Con compensazione pressione a monte Con scarico secondario
Pressione d'esercizio Mpa	0 ... 5 MPa
Pressione d'esercizio	0 ... 50 bar
Intervallo di regolazione della pressione	0,5 ... 20 bar
Tensione d'esercizio nominale CC	24 V
Intervallo di segnale, uscita analogica	4 - 20 mA
Intervallo di segnale, ingresso analogico	4 - 20 mA
Valori Nominale/Effettivo	Tipo di corrente 4 - 20 mA
Omologazione	SE Type Test Certification
Fluido d'esercizio	Aria compressa a norma ISO 8573-1:2010 [7:4:4] Gas inerti
Classe di resistenza alla corrosione CRC	2 - stress da corrosione moderato
Conformità PWIS	VDMA24364-Zona III
Temperatura di stoccaggio	-10 ... 60 °C
Sicurezza alimentare	vedere le informazioni avanzate sul materiale
Temperatura del fluido	5 ... 50 °C
Temperatura ambiente	5 ... 50 °C
Peso	6.100 g
Connessione elettrica IN	Connettore maschio, M12, 5 poli, codifica A
Connessione elettrica, OUT	Connettore maschio, M12, 5 poli, codifica A
Fissaggio	Sull'unità di manutenzione Con accessori A scelta:
Attacco pneumatico 1	G1
Attacco pneumatico 11	G1/4
Attacco pneumatico 2	G1
Attacco pneumatico 22	G1/4
Attacco pneumatico 3	G1
Attacco pneumatico 82	G3/8
Avvertenza sul materiale	Conforme a RoHS
Materiale piastra di copertura inferiore	Alluminio anodizzato
Materiale molla	Acciaio armonico
Materiale del corpo	Alluminio anodizzato