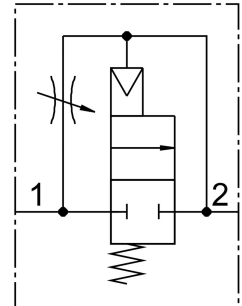


Valvola di inserimento HEL-D-MAXI

Codice prodotto: 170692

FESTO



Foglio dati

| Caratteristica | Valore |
|---|--|
| Funzione aria di scarico | Con opzione di controllo del flusso |
| Tipo di azionamento | Pneumatico |
| Principio di tenuta | Morbido |
| Posizione di montaggio | Opzionale |
| Azionatore manuale | Nessuno |
| Design | Saracinesca a pistone |
| Tipo di reset | Molla meccanica |
| Tipo di pilotaggio | Diretto |
| Direzione del flusso | Non reversibile |
| Funzione valvola | 2/2 vie, chiusa, monostabile |
| Pressione di lavoro | 3 bar...16 bar |
| Fluido di lavoro | Aria compressa a norma ISO 8573-1:2010 [7:4:4] Gas inerti |
| Nota sul fluido di esercizio e di controllo | Possibilità di funzionamento lubrificato (in tal caso sarà sempre necessario un funzionamento lubrificato) |
| Classe di resistenza alla corrosione CRC | 2 - Moderata sollecitazione da corrosione |
| Conformità PWIS | VDMA24364-B1/B2-L |
| Classe di purezza dell'aria in uscita | Aria compressa a norma ISO 8573-1:2010 [7:4:4] Gas inerti |
| Temperatura del fluido | -10 °C...60 °C |
| Temperatura ambiente | -10 °C...60 °C |
| Peso prodotto | 394 g |
| Tipo di montaggio | Installazione in linea |
| Nota sui materiali | Conforme alla direttiva EU 2002/95 (RoHS) |
| Materiale guarnizioni | NBR |
| Materiale corpo | Alluminio pressofuso |