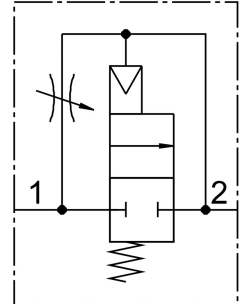


# Valvola di inserimento HEL-D-MINI

Codice prodotto: 170690

FESTO



## Foglio dati

Caratteristica	Valore
Funzione aria di scarico	Con opzione di controllo del flusso
Tipo di azionamento	Pneumatico
Principio di tenuta	Morbido
Posizione di montaggio	Opzionale
Azionatore manuale	Nessuno
Design	Saracinesca a pistone
Tipo di reset	Molla meccanica
Tipo di pilotaggio	Diretto
Direzione del flusso	Non reversibile
Funzione valvola	2/2 vie, chiusa, monostabile
Pressione di lavoro	3 bar...16 bar
Fluido di lavoro	Aria compressa a norma ISO 8573-1:2010 [7:4:4] Gas inerti
Nota sul fluido di esercizio e di controllo	Possibilità di funzionamento lubrificato (in tal caso sarà sempre necessario un funzionamento lubrificato)
Classe di resistenza alla corrosione CRC	2 - Moderata sollecitazione da corrosione
Conformità PWIS	VDMA24364-B1/B2-L
Classe di purezza dell'aria in uscita	Aria compressa a norma ISO 8573-1:2010 [7:4:4] Gas inerti
Temperatura del fluido	-10 °C...60 °C
Temperatura ambiente	-10 °C...60 °C
Peso prodotto	126 g
Tipo di montaggio	Installazione in linea
Nota sui materiali	Conforme alla direttiva EU 2002/95 (RoHS)
Materiale guarnizioni	NBR
Materiale corpo	Alluminio pressofuso