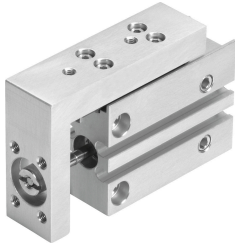


# Mini-slitta SLS- 6-20-P-A

Codice prodotto: 170488

FESTO



## Foglio dati

| Caratteristica                              | Valore   |
|---|--|
| Corsa                                       | 20 mm  |
| Diametro pistone                            | 6 mm   |
| Modo operativo, unità di azionamento        | Giogo  |
| Ammortizzazione                             | Anelli/piastre di ammortizzazione elastica su entrambe le estremità  |
| Posizione di montaggio                      | Opzionale  |
| Guida                                       | Guida per gabbia per cuscinetto a sfere  |
| Design                                      | Giogo<br>Pistone<br>Stelo<br>Guida a ricircolo di sfere<br>Carrello  |
| Rilevamento posizione                       | Tramite sensore di finecorsa   |
| Pressione d'esercizio                       | 0.15 MPa...1 MPa<br>21.75 psi...145 psi  |
| Pressione di lavoro                         | 1.5 bar...10 bar   |
| Funzionamento                               | A doppio effetto   |
| Fluido di lavoro                            | Aria compressa a norma ISO 8573-1:2010 [7:4:4]   |
| Nota sul fluido di esercizio e di controllo | Possibilità di funzionamento lubrificato (in tal caso sarà sempre necessario un funzionamento lubrificato) |
| Classe di resistenza alla corrosione CRC    | 0 - Nessuna corrosione o sollecitazione  |
| Conformità PWIS                             | VDMA24364-B2-L   |
| Temperatura ambiente                        | -20 °C...60 °C   |
| Energia d'urto nelle posizioni terminali    | 0,008 Nm   |
| Forza max. Fy                               | 160 N  |
| Forza max. Fz                               | 160 N  |
| Momento massimo Mx                          | 0.9 Nm   |
| Max. momento My                             | 0.9 Nm   |
| Momento massimo Mz                          | 0.6 Nm   |
| Forza teorica a 6 bar, corsa di ritorno     | 13 N   |
| Forza teorica a 6 bar, in spinta            | 17 N   |
| Massa in movimento                          | 33 g   |
| Peso prodotto                               | 120 g  |
| collegamenti alternativi                    | Vedere il disegno del prodotto   |

| <b>Caratteristica</b> | <b>Valore</b>                             |
|-----------------------|---|
| Tipo di montaggio     | Con foro passante                         |
| Attacco pneumatico    | M5  |
| Nota sui materiali    | Conforme alla direttiva EU 2002/95 (RoHS) |
| Materiale coperchio   | Lega di alluminio anodizzata              |
| Materiale guida       | Acciaio                                   |
| Materiale corpo       | Acciaio inossidabile ad alta lega         |