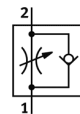
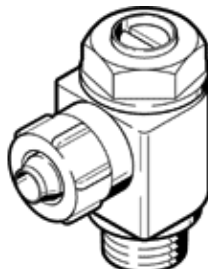


Regolatore di portata unidirezionale GRLA-1/4-PK-6-B-CT

Codice prodotto: 165651

FESTO

per lo strozzamento dello scarico, con attacco orientabile.
Tipo in esaurimento. Disponibile fino al 2011.



Foglio dati

Caratteristica	Valore
Funzione valvola	Regolatore di portata unidirezionale, in scarico
Attacco pneumatico 1	PK-6 con ghiera per raccordi filettati
Attacco pneumatico 2	G1/4
Elemento di regolazione	Vite con testa a intaglio
Tipo fissaggio	filettata
Portata nominale normale in direzione di strozzatura	540 l/min
Portata nominale normale in direzione di non ritorno	410 ... 585 l/min
Pressione di esercizio	0,3 ... 10 bar
Temperatura ambiente	-10 ... 60 °C
Fluido di esercizio	Aria compressa filtrata non lubrificata, capacità filtrante 40 µm Aria compressa filtrata e lubrificata, capacità filtrante 40 µm
Omologazione	Germanischer Lloyd
Posizione di montaggio	qualsiasi
Portata normale in direzione di strozzatura 6 -> 0 bar	840 l/min
Portata normale in direzione di non ritorno 6 -> 0 bar	635 ... 910 l/min
Temperatura del fluido	-10 ... 60 °C
Max. coppia di serraggio	11 Nm
Peso	45 g
Informazioni sui materiali, perni filettati	Lega di alluminio per lavorazione plastica
Avvertenza sul materiale	Senza rame e PTFE
Informazioni sui materiali, guarnizioni	NBR
Informazioni sui materiali, vite di regolazione	Lega di alluminio per lavorazione plastica
Informazioni sui materiali, attacco orientabile	Zinco pressofuso