

# valvola di inserimento HEE-1/8-D-MINI-110

Codice prodotto: 165069

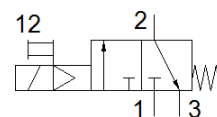
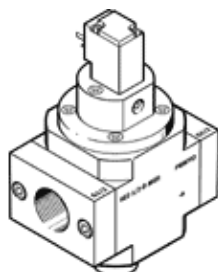
Classic - non utilizzare per nuovi progetti

FESTO

[Per unità di manutenzione.](#)

[Sono disponibili delle alternative moderne digitando le prime quattro cifre del codice di tipo nel campo di ricerca.](#)

[Tipo in esaurimento. Fornibile fino al 2022. Per alternative di prodotto, vedere il Support Portal.](#)



## Foglio dati

Caratteristica	Valore
Pressione d'esercizio	2,5 ... 16 bar
Valori caratteristici bobina	110 V ca: 50/60 Hz, potenza di spunto 5 VA, potenza di mantenimento 3,7 VA
Oscillazioni di tensione ammissibili	+/- 10 %
Fluido d'esercizio	Aria compressa a norma ISO 8573-1:2010 [7:4:4] Gas inerti
Indicazione sul fluido d'esercizio e di pilotaggio	E' possibile l'impiego con aria lubrificata (necessario poi per l'impiego successivo)
Avvertenza sul materiale	Conforme a RoHS
Marchio CE (vedi dichiarazione di conformità)	Ai sensi della direttiva CE sulla bassa tensione
Classe di purezza aria in uscita	Aria compressa a norma ISO 8573-1:2010 [7:4:4] Gas inerti
Connessione elettrica	Configurazione degli attacchi forma C, secondo EN 175301-803 Connettore maschio A norma DIN EN 175301-803