

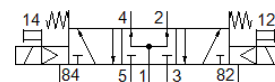
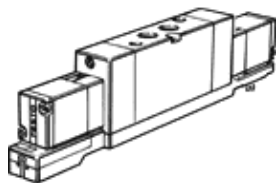
elettrovalvola

MVH-5/3B-1/8-B-VI-X

Codice prodotto: 164569

FESTO

Con bobina e azionatore manuale, senza connettore.



Foglio dati

Caratteristica	Valore
Funzione valvola	5/3, alimentata
Tipo di azionamento	Elettrico
Portata nominale normale	1.000 l/min
Pressione d'esercizio	3 ... 10 bar
Costruzione	Valvola a spola
Riposizionamento	Molla meccanica
Diametro nominale	8 mm
Funzione di scarico	Strozzabile
Principio di tenuta	Non metallica
Tipo di comando	Prepilotato
Direzione di flusso	Non reversibile
Tempo di commutazione, disazionamento	50 ms
Tempo di commutazione azionamento	40 ms
Valori caratteristici bobina	24 V cc: 2,5 W
Oscillazioni di tensione ammissibili	+/- 10 %
Fluido d'esercizio	Aria compressa a norma ISO 8573-1:2010 [6:4:4]
Indicazione sul fluido d'esercizio e di pilotaggio	E' possibile l'impiego con aria lubrificata (necessario poi per l'impiego successivo)
Temperatura del fluido	-5 ... 50 °C
Fluido di pilotaggio	Aria compressa a norma ISO 8573-1:2010 [6:4:4]
Temperatura ambiente	-5 ... 50 °C
Fissaggio	Con foro passante
Attacco pneumatico 1	Sottobase G1/8
Attacco pneumatico 2	G1/8
Attacco pneumatico 3	Sottobase G1/8
Attacco pneumatico 4	G1/8
Attacco pneumatico 5	Sottobase
Avvertenza sul materiale	Contiene sostanze che intaccano l'impregnazione della vernice