

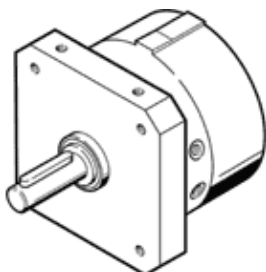
# Modulo oscillante DSM-12-270-P-CL

Codice prodotto: 164321

FESTO

con albero cilindrico, ammortizzatore a sinistra.

Questi attuatori possono essere forniti, su richiesta, con omologazione ATEX. Le indicazioni sul foglio dati relative all' "identificazione ATEX", alla "temperatura ambiente ATEX" e al "marchio CE" si riferiscono solo ad attuatori omologati.



## Foglio dati

Caratteristica	Valore
Dimensioni	12
Angolo di decelerazione	13 deg
Intervallo di regolazione angolo di oscillazione	0 ... 254 deg
Angolo di oscillazione	254 deg
Ammortizzazione	CL: ammortizzatore sul lato sinistro P: Anelli di decelerazione/paracolpi elastici su entrambi i lati
Posizione di montaggio	qualsiasi
Regolazione di precisione	-5 deg
Funzionamento	a doppio effetto
Costruzione	Palmola oscillante
Rilevamento posizione	Senza
Pressione di esercizio	2 ... 10 bar
Max. frequenza di oscillazione a 6 bar	1,5 Hz
Identificazione ATEX	II 2 G c T4
Temperatura ambiente ATEX	0°C ≤ Ta ≤ +60°C
Fluido di esercizio	Aria compressa filtrata
Marchio CE (vedi dichiarazione di conformità)	ai sensi della direttiva CE sull'esecuzione antideflagrante (ATEX)
Temperatura ambiente	-10 ... 60 °C
Momento torcente a 6 bar	1,25 Nm
Peso	300 g
Tipo fissaggio	con filettatura interna
Attacco pneumatico	M5
Avvertenza sul materiale	Senza rame e PTFE
Informazioni sui materiali, albero motore	Acciaio nichelato
Informazioni sui materiali, guarnizioni	TPE-U(PU)
Informazioni sui materiali, corpo (contenitore)	Lega di alluminio per lavorazione plastica