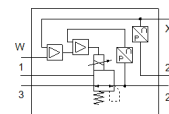
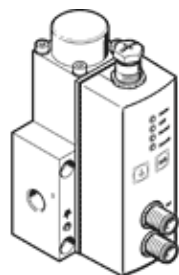


riduttore di pressione proporzionale VPPL-3Q-3-Z-0L20H-V1-V-S1-4

Codice prodotto: 1635988

FESTO



Foglio dati

| Caratteristica | Valore |
|--|--|
| Diametro nominale, alimentazione | 3 mm |
| Diametro nominale, scarico | 3 mm |
| Tipo di azionamento | Elettrico |
| Principio di tenuta | Non metallica |
| Posizione di montaggio | Qualsiasi Preferibilmente verticale |
| Costruzione | Valvola di regolazione a spola ad azionamento diretto |
| Resistenza ai cortocircuiti | No |
| Lunghezza linea max. | 30 m |
| Avvertenza di sicurezza | Condizione di sicurezza VPPL |
| Protezione contro l'inversione di polarità | Per tutti le connessioni elettriche |
| Riposizionamento | Molla meccanica |
| Tipo di comando | diretto |
| Funzione valvola | Riduttore di pressione proporzionale a 3 vie chiuso |
| Tipo display | LED |
| Pressione d'esercizio Mpa | ≤ 2 MPa |
| Pressione d'esercizio | ≤ 20 bar |
| Intervallo di regolazione della pressione Mpa | 0,02 ... 2 MPa |
| Intervallo di regolazione della pressione | 0,2 ... 20 bar |
| Pressione di ingresso 1 | 0 ... 50 bar |
| Pressione di ingresso 1 Mpa | 0 ... 5 MPa |
| Max. isteresi pressione (MPa) | 0,01 MPa |
| Isteresi di pressione max. | 0,1 bar |
| Max. isteresi pressione | 1,45 psi |
| Valore b | 0,25 |
| Valore C | 0,8 l/sbar |
| Portata nominale normale | 245 l/min |
| Portata nominale normale 2-3 | 282 l/min |
| Tempo di commutazione, disazionamento | 654 ms |
| Tempo di commutazione azionamento | 428 ms |
| Intervallo tensione d'esercizio CC | 21,6 ... 27,6 V |
| Durata dell'inserimento | 100 % |
| Assorbimento elettrico max. | 26,7 W |
| Ondulazione residua | 10 % |
| Intervallo di segnale, uscita analogica | 0 - 10 V |
| Intervallo di segnale, ingresso analogico | 0 - 10 V |
| Valori Nominale/Effettivo | Tipo di tensione 0 - 10 V |
| Fluido d'esercizio | Aria compressa a norma ISO 8573-1:2010 [7:4:4] Gas inerti |
| Indicazione sul fluido d'esercizio e di pilotaggio | L'impiego con aria lubrificata non è possibile |
| Omologazione | c UL us - Listed (OL) |
| Marchio KC | KC-EMV |
| Marchio CE (vedi dichiarazione di conformità) | Ai sensi della direttiva CE sulla compatibilità elettromagnetica |
| Marchio UKCA (vedi dichiarazione di conformità) | secondo prescrizioni UK per EMV |
| Classe di resistenza alla corrosione CRC | 2 - stress da corrosione moderato |
| Conformità PWIS | VDMA24364-Zona III |

| Caratteristica | Valore |
|--|---|
| Temperatura del fluido | 5 ... 50 °C |
| Grado di protezione | IP65 |
| Temperatura ambiente | 5 ... 50 °C |
| Temperatura di stoccaggio | -10 ... 60 °C |
| Peso | 1.100 g |
| Errore di linearità in ± %FS | 0,5 %FS |
| Precisione complessiva | 0,5 %FS |
| Coefficiente di temperatura | 0,04 %/K |
| Precisione di ripetizione, in ± %FS | 0,5 %FS |
| Connessione elettrica, interfaccia diagnostica | Connettore femmina, M12, 5 poli, codifica A |
| Connessione elettrica IN | Connettore maschio, M12, 5 poli, codifica A |
| Connessione elettrica, OUT | Connettore maschio, M12, 5 poli, codifica A |
| Fissaggio | Con foro passante |
| Attacco pneumatico 1 | Flangia G1/4 |
| Attacco pneumatico 2 | Flangia |
| Attacco pneumatico 3 | Flangia |
| Avvertenza sul materiale | Conforme a RoHS |
| Materiale del corpo | Lega di alluminio anodizzato |