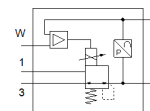


riduttore di pressione proporzionale VPPL-3L-3-G14-0L20H-V1-A-S1-6

Codice prodotto: 1635986

FESTO



Foglio dati

Caratteristica	Valore
Diametro nominale, alimentazione	3 mm
Diametro nominale, scarico	3 mm
Tipo di azionamento	Elettrico
Principio di tenuta	Non metallica
Posizione di montaggio	Qualsiasi Preferibilmente verticale
Costruzione	Valvola di regolazione a spola ad azionamento diretto
Resistenza ai cortocircuiti	No
Lunghezza linea max.	30 m
Avvertenza di sicurezza	Condizione di sicurezza VPPL
Protezione contro l'inversione di polarità	Per tutti le connessioni elettriche
Riposizionamento	Molla meccanica
Tipo di comando	diretto
Funzione valvola	Riduttore di pressione proporzionale a 3 vie chiuso
Tipo display	LED
Pressione d'esercizio Mpa	≤ 2 MPa
Pressione d'esercizio	≤ 20 bar
Intervallo di regolazione della pressione Mpa	0,02 ... 2 MPa
Intervallo di regolazione della pressione	0,2 ... 20 bar
Pressione di ingresso 1	0 ... 50 bar
Pressione di ingresso 1 Mpa	0 ... 5 MPa
Max. isteresi pressione (MPa)	0,01 MPa
Isteresi di pressione max.	0,1 bar
Max. isteresi pressione	1,45 psi
Valore b	0,25
Valore C	0,8 l/sbar
Portata nominale normale	245 l/min
Portata nominale normale 2-3	282 l/min
Tempo di commutazione, disazionamento	654 ms
Tempo di commutazione azionamento	428 ms
Intervallo tensione d'esercizio CC	21,6 ... 27,6 V
Durata dell'inserimento	100 %
Assorbimento elettrico max.	26,7 W
Ondulazione residua	10 %
Intervallo di segnale, uscita analogica	4 - 20 mA
Intervallo di segnale, ingresso analogico	0 - 10 V
Valori Nominale/Effettivo	Tipo di tensione 0 - 10 V
Fluido d'esercizio	Aria compressa a norma ISO 8573-1:2010 [7:4:4] Gas inerti
Indicazione sul fluido d'esercizio e di pilotaggio	L'impiego con aria lubrificata non è possibile
Omologazione	c UL us - Listed (OL)
Marchio KC	KC-EMV
Marchio CE (vedi dichiarazione di conformità)	Ai sensi della direttiva CE sulla compatibilità elettromagnetica
Marchio UKCA (vedi dichiarazione di conformità)	secondo prescrizioni UK per EMV
Classe di resistenza alla corrosione CRC	2 - stress da corrosione moderato
Conformità PWIS	VDMA24364-Zona III

Caratteristica	Valore
Temperatura del fluido	5 ... 50 °C
Grado di protezione	IP65
Temperatura ambiente	5 ... 50 °C
Temperatura di stoccaggio	-10 ... 60 °C
Peso	1.100 g
Errore di linearità in ± %FS	0,5 %FS
Precisione complessiva	0,5 %FS
Coefficiente di temperatura	0,04 %/K
Precisione di ripetizione, in ± %FS	0,5 %FS
Connessione elettrica, interfaccia diagnostica	Connettore femmina, M12, 5 poli, codifica A
Connessione elettrica IN	Connettore maschio, M12, 5 poli, codifica A
Connessione elettrica, OUT	Connettore maschio, M12, 5 poli, codifica A
Fissaggio	Con foro passante
Attacco pneumatico 1	G1/4
Attacco pneumatico 2	G1/4
Attacco pneumatico 3	G1/4
Avvertenza sul materiale	Conforme a RoHS
Materiale del corpo	Lega di alluminio anodizzato