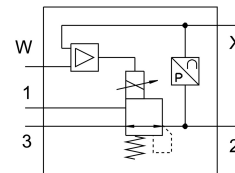


Valvola regolatore di pressione proporzionale VPPL-3L-3-G14-0L40H-V1-A- **FESTO** S1-7

Codice prodotto: 1635977



Foglio dati

| Caratteristica | Valore |
|--|---|
| Dimensione nominale, alimentazione | 3 mm |
| Dimensione nominale, scarico | 3 mm |
| Tipo di azionamento | Elettrico |
| Principio di tenuta | Morbido |
| Posizione di montaggio | Opzionale Preferibilmente verticale |
| Design | Valvola di regolazione a spola azionata direttamente |
| Corrente nominale di corto circuito | no |
| Lunghezza max. cavo | 30 m |
| Avvertenze di sicurezza | Posizione di sicurezza VPPL: se il cavo di rete è interrotto, la pressione d'uscita cala a 0 bar. |
| Protezione da inversione di polarità | Per tutti i collegamenti elettrici |
| Tipo di reset | Molla meccanica |
| Tipo di pilotaggio | Diretto |
| Funzione valvola | Valvola regolatore di pressione proporzionale a 3 vie, chiuso |
| Tipo di display | Indicatore LED |
| Pressione d'esercizio | 5 MPa |
| Pressione di lavoro | 50 bar |
| Intervallo di regolazione di pressione MPa | 0.04 MPa...4 MPa |
| Intervallo di regolazione di pressione | 0.4 bar...40 bar |
| Pressione d'ingresso 1 | 0 bar...50 bar |
| Pressione di alimentazione 1 MPa | 0 MPa...5 MPa |
| Isteresi di pressione max. | 0.04 MPa 0.4 bar 5.8 psi |
| valore b | 0.25 |
| Valore C | 0.8 l/sbar |
| Portata nominale standard | 245 l/min |
| Portata nominale standard da 2 a 3 | 282 l/min |
| Tempo di spegnimento | 654 ms |
| Tempo di accensione | 428 ms |
| Intervallo di tensione d'esercizio DC | 21.6 V...27.6 V |

| Caratteristica | Valore |
|--|--|
| Ciclo di lavoro | 100% |
| Consumo massimo di energia elettrica | 26.7 W |
| Ondulazione residua | 10 % |
| Range del segnale uscita analogica | 4 - 20 mA |
| range segnale ingresso analogico | 0 - 10 V |
| Valori nominali/attuali | Tipo di tensione 0 - 10 V |
| Fluido di lavoro | Aria compressa a norma ISO 8573-1:2010 [7:4:4] Gas inerti |
| Nota sul fluido di esercizio e di controllo | Funzionamento lubrificato non possibile |
| Approvazione | Omologazione c UL us (OL) |
| Marchio KC | KC-EMV |
| Marchio CE (vedere dichiarazione di conformità) | Conforme Direttiva EMC Istruzioni UK per CEM |
| Classe di resistenza alla corrosione CRC | 2 - Moderata sollecitazione da corrosione |
| Conformità PWIS | VDMA24364 zona III |
| Temperatura del fluido | 5 °C...50 °C |
| Grado di protezione | IP65 |
| Temperatura ambiente | 5 °C...50 °C |
| Temperatura di stoccaggio | -10 °C...60 °C |
| Peso prodotto | 1100 g |
| Errore di linearità in ± %FS | 1 %FS |
| Precisione totale | 1,25%FS |
| Coefficiente di temperatura | 0.04 %/K |
| Precisione di ripetizione ± %FS | 1 %FS |
| Collegamento elettrico della interfaccia diagnostica | Connettore femmina, M12, 5 poli, codifica A |
| Collegamento elettrico, IN | Connettore maschio, M12, a 5 poli, codifica A |
| Collegamento elettrico, OUT | Connettore maschio, M12, a 5 poli, codifica A |
| Tipo di montaggio | Con foro passante |
| Collegamento pneumatico, porta 1 | G1/4 |
| Collegamento pneumatico, porta 2 | G1/4 |
| Collegamento pneumatico, porta 3 | G1/4 |
| Nota sui materiali | Conforme alla direttiva EU 2002/95 (RoHS) |
| Materiale corpo | Lega di alluminio forgiato anodizzato |