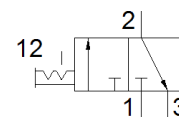
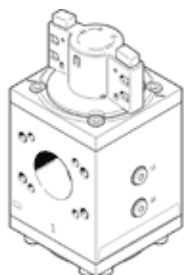


valvola di inserimento PVEL-H-124-HP3

Codice prodotto: 1629207

FESTO



Foglio dati

Caratteristica	Valore
Serie	L
Diametro nominale DN	54
Costruzione	Valvola a spola
Tipo di azionamento	Manuale
Principio di tenuta	Non metallica
Funzione di scarico	Non strozzabile
Dispositivo antimanomissione	Manopola con arresto Con lucchetto (accessorio)
Riposizionamento	Guida forzata
Tipo di comando	diretto
Funzione valvola	3/2, bistabile
Pressione d'esercizio Mpa	0 ... 5 MPa
Pressione d'esercizio	0 ... 50 bar
Fluido d'esercizio	Aria compressa a norma ISO 8573-1:2010 [7:4:4] Gas inerti
Indicazione sul fluido d'esercizio e di pilotaggio	E' possibile l'impiego con aria lubrificata (necessario poi per l'impiego successivo)
Classe di resistenza alla corrosione CRC	2 - stress da corrosione moderato
Avvertenza sul materiale	Conforme a RoHS
Conformità PWIS	VDMA24364-Zona III
Temperatura del fluido	5 ... 50 °C
Temperatura ambiente	5 ... 50 °C
Marchio CE (vedi dichiarazione di conformità)	Ai sensi della direttiva CE sulle apparecchiature a pressione
Marchio UKCA (vedi dichiarazione di conformità)	Normativa del Regno Unito per apparecchiature a pressione
Sicurezza alimentare	vedere le informazioni avanzate sul materiale
Posizione di montaggio	Qualsiasi
Peso	5.900 g
Attacco pneumatico 3	G1/2
Materiale spola	Legh di alluminio per lavorazione plastica
Materiale guarnizioni	NBR PE
Materiale del corpo	Legh di alluminio per lavorazione plastica