

# valvola regolatore di pressione LR-1/2-D-7-O-MIDI

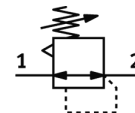
Codice prodotto: 162602

Classic - non utilizzare per nuovi progetti

Con piastra filettata, senza manometro.

Sono disponibili delle alternative moderne digitando le prime quattro cifre del codice di tipo nel campo di ricerca.

FESTO



## Foglio dati

Caratteristica	Valore
Taglia	Midi
Serie	D
Dispositivo antimanomissione	Manopola con arresto
Posizione di montaggio	Qualsiasi
Costruzione	Valvola di regolazione a membrana a comando diretto
Funzione regolatore	Pressione in uscita costante Con compensazione pressione a monte Con scarico secondario
Indicazione della pressione	Preparato per G1/4
Pressione d'esercizio	0 ... 16 bar
Intervallo di regolazione della pressione	0,5 ... 7 bar
Isteresi di pressione max.	0,2 bar
Portata nominale normale	4.000 l/min
Fluido d'esercizio	Aria compressa a norma ISO 8573-1:2010 [7:4:4] Gas inerti
Indicazione sul fluido d'esercizio e di pilotaggio	E' possibile l'impiego con aria lubrificata (necessario poi per l'impiego successivo)
Classe di resistenza alla corrosione CRC	2 - stress da corrosione moderato
Conformità PWIS	VDMA24364-B1/B2-L
Classe di purezza aria in uscita	Aria compressa a norma ISO 8573-1:2010 [7:4:4] Gas inerti
Temperatura del fluido	-10 ... 60 °C
Temperatura ambiente	-10 ... 60 °C
Peso	660 g
Fissaggio	Montaggio a pannello Montaggio in linea Con accessori
Attacco pneumatico 1	G1/2
Attacco pneumatico 2	G1/2
Avvertenza sul materiale	Conforme a RoHS
Materiale piastra filettata	Pressofusione di zinco
Materiale guarnizioni	NBR
Materiale del corpo	Pressofusione di zinco