

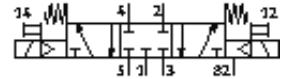
Elettrovalvola MN2H-5/3G-D-02-110AC

Codice prodotto: 161916

FESTO

a norma ISO 15407-1, con bobina e azionatore manuale, senza connettore femmina.

Tipo in esaurimento. Disponibile fino al 2009.



Foglio dati

Caratteristica	Valore
Funzione valvola	5/3 chiusa
Tipo di azionamento	elettrico
Larghezza d'ingombro	18 mm
Portata nominale normale	500 l/min
Pressione di esercizio	3 ... 10 bar
Costruzione	Valvola a spola
Riposizionamento	Molla meccanica
Grado di protezione	IP65
Omologazione	Germanischer Lloyd
Diametro nominale	6 mm
Dimensione modulare	19 mm
Funzione di scarico	strozzabile
Principio di tenuta	A inserto
Posizione di montaggio	qualsiasi
Conforme alla norma	VDMA 24563
Azionatore manuale	con accessorio a incastro
Tipo di comando	prepilato
Alimentazione pressione di pilotaggio	interno
Direzione di flusso	non reversibile
Tempo di commutazione OFF	22 ms
Tempo di commutazione ON	17 ms
Valori caratteristici bobina	110 V CA: 50 Hz, potenza di spunto: 2 VA
Fluido di esercizio	Aria compressa filtrata, capacità filtrante 40 µm, lubrificata o non lubrificata
Classe di resistenza alla corrosione CRC	2
Temperatura del fluido	-10 ... 50 °C
Temperatura ambiente	-10 ... 50 °C
Peso	220 g
Connessione elettrica	Connettore a norme DIN 43650 Forma C
Tipo fissaggio	con foro passante
Attacco servopilotaggio 12/14	Sottobase misura 02 a norme VDMA 24563
Attacco scarico servopilotaggio 82/84	Sottobase misura 02 a norme VDMA 24563
Attacco pneumatico 1	Sottobase misura 02 a norme VDMA 24563
Attacco pneumatico 2	Sottobase misura 02 a norme VDMA 24563
Attacco pneumatico 3	Sottobase misura 02 a norme VDMA 24563
Attacco pneumatico 4	Sottobase misura 02 a norme VDMA 24563
Attacco pneumatico 5	Sottobase misura 02 a norme VDMA 24563
Informazioni sui materiali, guarnizioni	NBR
Informazioni sui materiali, corpo (contenitore)	Alluminio pressofuso