

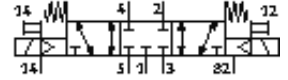
# Elettrovalvola MN2H-5/3G-D-01-S-110AC

Codice prodotto: 161889

FESTO

a norma ISO 15407-1, con bobina e azionatore manuale, senza connettore femmina.

Tipo in esaurimento. Disponibile fino al 2009.



## Foglio dati

| Caratteristica                           | Valore  |
|--|---|
| Funzione valvola                         | 5/3 chiusa  |
| Tipo di azionamento                      | elettrico   |
| Larghezza d'ingombro                     | 26 mm   |
| Portata nominale normale                 | 1.000 l/min   |
| Pressione di esercizio                   | -0,9 ... 16 bar   |
| Costruzione                              | Valvola a spola   |
| Riposizionamento                         | Molla meccanica   |
| Grado di protezione                      | IP65  |
| Omologazione                             | Germanischer Lloyd  |
| Diametro nominale                        | 8 mm  |
| Dimensione modulare                      | 27 mm   |
| Funzione di scarico                      | strozzabile   |
| Principio di tenuta                      | A inserto   |
| Posizione di montaggio                   | qualsiasi   |
| Conforme alla norma                      | ISO 15407-1<br>VDMA 24563   |
| Azionatore manuale                       | con accessorio a incastro   |
| Tipo di comando                          | prepilato   |
| Alimentazione pressione di pilotaggio    | esterna   |
| Direzione di flusso                      | reversibile   |
| Pressione di pilotaggio                  | 3 ... 10 bar  |
| Tempo di commutazione OFF                | 52 ms   |
| Tempo di commutazione ON                 | 23 ms   |
| Valori caratteristici bobina             | 110 V CA: 50 Hz, potenza di spunto: 2 VA  |
| Fluido di esercizio                      | Aria compressa filtrata, capacità filtrante 40 µm, lubrificata o non lubrificata<br>Vuoto |
| Classe di resistenza alla corrosione CRC | 2   |
| Temperatura del fluido                   | -10 ... 50 °C   |
| Fluido di pilotaggio                     | Aria compressa filtrata, capacità filtrante 40 µm, lubrificata o non lubrificata          |
| Temperatura ambiente                     | -10 ... 50 °C   |
| Peso                                     | 340 g   |
| Connessione elettrica                    | Connettore<br>a norme DIN 43650<br>Forma C  |
| Tipo fissaggio                           | con foro passante   |
| Attacco servopilotaggio 12/14            | Sottobase misura 01 a norme VDMA 24563  |
| Attacco scarico servopilotaggio 82/84    | Sottobase misura 26 mm a norme ISO 15407-1<br>Sottobase misura 01 a norme VDMA 24563      |
| Attacco pneumatico 1                     | Sottobase misura 26 mm a norme ISO 15407-1<br>Sottobase misura 01 a norme VDMA 24563      |

| <b>Caratteristica</b>                           | <b>Valore</b>  |
|---|--|
| Attacco pneumatico 2                            | Sottobase misura 26 mm a norme ISO 15407-1<br>Sottobase misura 01 a norme VDMA 24563 |
| Attacco pneumatico 3                            | Sottobase misura 26 mm a norme ISO 15407-1<br>Sottobase misura 01 a norme VDMA 24563 |
| Attacco pneumatico 4                            | Sottobase misura 26 mm a norme ISO 15407-1<br>Sottobase misura 01 a norme VDMA 24563 |
| Attacco pneumatico 5                            | Sottobase misura 26 mm a norme ISO 15407-1<br>Sottobase misura 01 a norme VDMA 24563 |
| Informazioni sui materiali, guarnizioni         | NBR  |
| Informazioni sui materiali, corpo (contenitore) | Alluminio pressofuso   |