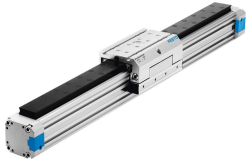


Attuatore lineare DGPL-40- -PPV-A-KF-B

Codice prodotto: 161794

FESTO



Foglio dati

Caratteristica	Valore
Corsa	10 mm...3000 mm
Diametro pistone	40 mm
Ammortizzazione	Ammortizzazione pneumatica, regolabile su entrambe le estremità Ammortizzatore, curva caratteristica dura
Posizione di montaggio	Opzionale
Guida	Guida di supporto cuscinetto a sfere
Progettazione giunto	Tenuta efficace (scanalatura)
Rilevamento posizione	Tramite sensore di finecorsa
Pressione d'esercizio	0.15 MPa...0.8 MPa
Pressione di lavoro	1.5 bar...8 bar
Funzionamento	A doppio effetto
Fluido di lavoro	Aria compressa a norma ISO 8573-1:2010 [7:-:-]
Nota sul fluido di esercizio e di controllo	Possibilità di funzionamento lubrificato (in tal caso sarà sempre necessario un funzionamento lubrificato)
Classe di resistenza alla corrosione CRC	0 - Nessuna corrosione o sollecitazione
Conformità PWIS	VDMA24364-B1/B2-L
Temperatura ambiente	-10 °C...60 °C
Lunghezza ammortizzatore	30 mm
Forza teorica a 6 bar, corsa di ritorno	754 N
Forza teorica a 6 bar, in spinta	754 N
Massa in movimento	1700 g
Massa in movimento per corsa 0 mm	1700 g
Massa aggiuntiva per ogni 10 mm di corsac	97 g
Peso base per corsa 0 mm	4480 g
collegamenti alternativi	Vedere il disegno del prodotto
Attacco pneumatico	G1/4
Materiale coperchio	Alluminio pressofuso Rivestito
Materiale guarnizioni	NBR TPE-U(PU)
Materiale corpo	Alluminio Anodizzato