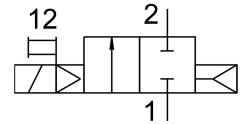
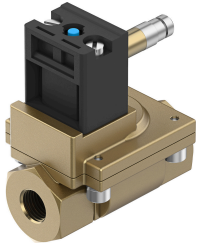


# Elettrovalvola MN1H-2-3/4-MS-NPT

Codice prodotto: 161730

FESTO



## Foglio dati

Caratteristica	Valore
Design	Valvola a membrana
Principio di tenuta	Morbido
Posizione di montaggio	Opzionale
Tipo di montaggio	Installazione in linea
Conessioni della valvola di processo	3/4 NPT
Dimensione nominale	20 mm
Funzione valvola	2/2 vie, chiusa, monostabile
Azionatore manuale	Bistabile tramite accessori Senza arresto
Direzione del flusso	Non reversibile
Fluido	Aria compressa filtrata, grado di filtrazione 200 µm
Funzione aria di scarico	Senza opzione di controllo del flusso
Tipo di reset	Molla pneumatica
Tipo di pilotaggio	Pilotato
Pressione fluido	0.5 bar...10 bar
Nota sul fluido di esercizio e di controllo	Possibilità di funzionamento lubrificato (in tal caso sarà sempre necessario un funzionamento lubrificato)
Temperatura del fluido	-10 °C...60 °C
Temperatura ambiente	-10 °C...60 °C
Conformità PWIS	VDMA24364-B1/B2-L
Materiale viti	Acciaio inossidabile ad alta lega
Numero materiale vite	1.4301
Peso prodotto	1100 g
Grado di protezione	IP65