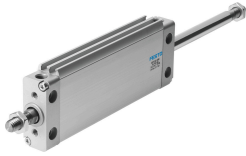


# Cilindro piatto DZF-40- -A-P-A-S2

Codice prodotto: 161275

FESTO



## Foglio dati

| Caratteristica                                | Valore   |
|---|--|
| Corsa   | 1 mm...320 mm  |
| Diametro pistone                              | 40 mm<br>Diametro equivalente  |
| Gioco torsionale dello stelo +/-              | 0.6 deg  |
| Ammortizzazione                               | Anelli/piastre di ammortizzazione elastica su entrambe le estremità  |
| Posizione di montaggio                        | Opzionale  |
| Funzionamento                                 | A doppio effetto   |
| Design  | Pistone<br>Stelo   |
| Rilevamento posizione                         | Tramite sensore di finecorsa   |
| Varianti                                      | Stelo passante   |
| Protezione contro coppia/guida                | Pistone ovale  |
| Pressione d'esercizio                         | 0.1 MPa...1 MPa  |
| Pressione di lavoro                           | 1 bar...10 bar   |
| Fluido di lavoro                              | Aria compressa a norma ISO 8573-1:2010 [7:4:4]   |
| Nota sul fluido di esercizio e di controllo   | Possibilità di funzionamento lubrificato (in tal caso sarà sempre necessario un funzionamento lubrificato) |
| Classe di resistenza alla corrosione CRC      | 2 - Moderata sollecitazione da corrosione  |
| Conformità PWIS                               | VDMA24364-B1/B2-L  |
| Temperatura ambiente                          | -20 °C...80 °C   |
| Coppia massima per protezione contro torsione | 1 Nm   |
| Forza teorica a 6 bar, corsa di ritorno       | 633 N  |
| Forza teorica a 6 bar, in spinta              | 633 N  |
| Massa in movimento per corsa 0 mm             | 120 g  |
| Massa aggiuntiva per ogni 10 mm di corsac     | 16 g   |
| Peso aggiuntivo per 10 mm di corsa            | 40 g   |
| Peso base per corsa 0 mm                      | 480 g  |
| Tipo di montaggio                             | Una delle due:<br>Tramite filetto femmina<br>Con accessori   |
| Attacco pneumatico                            | G1/8   |
| Materiale coperchio                           | Lega di alluminio battuto  |

| <b>Caratteristica</b> | <b>Valore</b>                  |
|-----------------------|--------------------------------|
| Materiale guarnizioni | NBR<br>TPE-U(PU)               |
| Materiale corpo       | Alluminio<br>Anodizzato liscio |
| Materiale stelo       | Acciaio fortemente legato      |