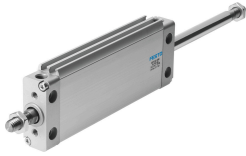


Cilindro piatto DZF-32- -A-P-A-S2

Codice prodotto: 161260

FESTO



Foglio dati

Caratteristica	Valore
Corsa	1 mm...320 mm
Diametro pistone	32 mm Diametro equivalente
Gioco torsionale dello stelo +/-	0.8 deg
Ammortizzazione	Anelli/piastre di ammortizzazione elastica su entrambe le estremità
Posizione di montaggio	Opzionale
Funzionamento	A doppio effetto
Design	Pistone Stelo
Rilevamento posizione	Tramite sensore di finecorsa
Varianti	Stelo passante
Protezione contro coppia/guida	Pistone ovale
Pressione d'esercizio	0.1 MPa...1 MPa
Pressione di lavoro	1 bar...10 bar
Fluido di lavoro	Aria compressa a norma ISO 8573-1:2010 [7:4:4]
Nota sul fluido di esercizio e di controllo	Possibilità di funzionamento lubrificato (in tal caso sarà sempre necessario un funzionamento lubrificato)
Classe di resistenza alla corrosione CRC	2 - Moderata sollecitazione da corrosione
Conformità PWIS	VDMA24364-B1/B2-L
Temperatura ambiente	-20 °C...80 °C
Coppia massima per protezione contro torsione	0.8 Nm
Forza teorica a 6 bar, corsa di ritorno	415 N
Forza teorica a 6 bar, in spinta	415 N
Massa in movimento per corsa 0 mm	65 g
Massa aggiuntiva per ogni 10 mm di corsac	9 g
Peso aggiuntivo per 10 mm di corsa	24 g
Peso base per corsa 0 mm	272 g
Tipo di montaggio	Una delle due: Tramite filetto femmina Con accessori
Attacco pneumatico	G1/8
Materiale coperchio	Lega di alluminio battuto

Caratteristica	Valore
Materiale guarnizioni	NBR TPE-U(PU)
Materiale corpo	Alluminio Anodizzato liscio
Materiale stelo	Acciaio fortemente legato