

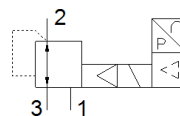
riduttore di pressione proporzionale MPPE-3-1/2-6-420-B

Codice prodotto: 161176

Classic - non utilizzare per nuovi progetti

FESTO

Sono disponibili delle alternative moderne digitando le prime quattro cifre del codice di tipo nel campo di ricerca.



Foglio dati

Caratteristica	Valore
Diametro nominale, alimentazione	11 mm
Diametro nominale, scarico	12 mm
Tipo di azionamento	Elettrico
Principio di tenuta	Non metallica
Posizione di montaggio	Qualsiasi
Costruzione	Valvola di regolazione a spola, prepilotata
Resistenza ai cortocircuiti	Per tutti le connessioni elettriche
Avvertenza di sicurezza	Posizione di sicurezza MPPE-B: in caso di rottura del cavo di alimentazione, si mantiene la pressione di uscita senza regolazione.
Protezione contro l'inversione di polarità	Per tutti le connessioni elettriche
Funzione valvola	Riduttore di pressione proporzionale a 3 vie chiuso
Pressione d'esercizio Mpa	$\leq 0,8$ MPa
Pressione d'esercizio	≤ 8 bar
Intervallo di regolazione della pressione Mpa	0 ... 0,6 MPa
Intervallo di regolazione della pressione	0 ... 6 bar
Pressione di ingresso 1	7 ... 8 bar
Pressione di ingresso 1 Mpa	0,7 ... 0,8 MPa
Max. isteresi pressione (MPa)	0,004 MPa
Isteresi di pressione max.	0,04 bar
Tempo di commutazione, disazionamento	510 ms
Tempo di commutazione azionamento	170 ms
Intervallo tensione d'esercizio CC	18 ... 30 V
Tensione di riferimento	10 V
Ondulazione residua	10 %
Valori Nominale/Effettivo	Tipo di corrente 4 - 20 mA
Fluido d'esercizio	Aria compressa a norma ISO 8573-1:2010 [7:4:4] Gas inerti
Indicazione sul fluido d'esercizio e di pilotaggio	E' possibile l'impiego con aria lubrificata (necessario poi per l'impiego successivo)
Omologazione	RCM Mark
Marchio KC	KC-EMV
Marchio CE (vedi dichiarazione di conformità)	Ai sensi della direttiva CE sulla compatibilità elettromagnetica secondo la direttiva UE RoHS
Marchio UKCA (vedi dichiarazione di conformità)	secondo prescrizioni UK per EMV secondo prescrizioni UK RoHS
Classe di resistenza alla corrosione CRC	2 - stress da corrosione moderato
Conformità PWIS	VDMA24364-B2-L
Temperatura del fluido	0 ... 60 °C
Grado di protezione	IP65
Temperatura ambiente	0 ... 50 °C
Peso	2.400 g
Connessione elettrica	8 poli M16x0,75

Caratteristica	Valore
	Connettore maschio A norma DIN 45326 Forma rotonda
Fissaggio	Con foro passante
Attacco pneumatico 1	G1/2
Attacco pneumatico 2	G1/2
Attacco pneumatico 3	G1/2
Avvertenza sul materiale	Conforme a RoHS
Materiale del corpo	Leghe di alluminio per lavorazione plastica
Materiale membrana	NBR