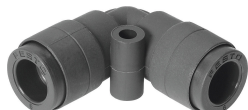


Raccordo a innesto a L QSL-V0-6

Codice prodotto: 160540

FESTO



Foglio dati

Caratteristica	Valore
Dimensione	Standard
Dimensione nominale	5 mm
Materiale test antincendio	UL94 V-0 (corpo) UL94 V-0 (anello di smontaggio)
Progettazione	Forma a L
Dimensioni del pacchetto	10
Design	Principio push-pull
Pressione d'esercizio entro l'intervallo completo di temperatura	-0.095 MPa...1 MPa -13.775 psi...145 psi
Pressione operativa entro l'intervallo completo di temperatura	-0.95 bar...10 bar
Nota sulla pressione operativa	Water: max. 0.6 MPa at max. 50°C
Fluido di lavoro	Aria compressa a norma ISO 8573-1:2010 [7:-:-] Acqua (liquida, senza ghiaccio)
Nota sul fluido di esercizio e di controllo	Funzionamento lubrificato possibile
Classe di resistenza alla corrosione CRC	2 - Moderata sollecitazione da corrosione
Conformità PWIS	VDMA24364-B1/B2-L
Temperatura ambiente	0 °C...60 °C
Peso prodotto	8.6 g
Collegamento pneumatico, porta 1	Per diametro esterno della tubazione di 6 mm
Collegamento pneumatico, porta 2	Per diametro esterno della tubazione di 6 mm
Colore dell'anello di rilascio	Nero
Nota sui materiali	Conforme alla direttiva EU 2002/95 (RoHS)
Materiale corpo	PBT
Materiale anello di smontaggio	PBT
Materiale della guarnizione del tubo	NBR
Materiale tubo elemento di bloccaggio	Acciaio inossidabile ad alta lega Ottone