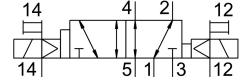
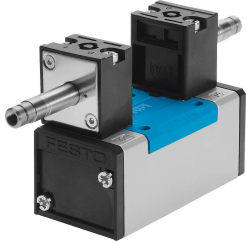


Elettrovalvola JMN1DH-5/2-D-2-S-C

Codice prodotto: 159719

FESTO



Foglio dati

| Caratteristica | Valore |
|--|--|
| Funzione valvola | 5/2 vie, a impulsi, dominante |
| Tipo di azionamento | Elettrico |
| Larghezza | 54 mm |
| Portata nominale standard | 2300 l/min |
| porta di lavoro pneumatica | Sottobase grandezza 2 a norma ISO 5599-1 G3/8 |
| Tensione d'esercizio | con bobina magnetica, da ordinare separatamente |
| Pressione d'esercizio | -0.09 MPa...1.6 MPa |
| Pressione di lavoro | -0.9 bar...16 bar |
| Design | Saracinesca a pistone |
| Classificazione marittima | Certificato See |
| Grado di protezione | IP65 |
| Dimensione nominale | 11.5 mm |
| Dimensioni griglia | 56 mm |
| Funzione aria di scarico | Con opzione di controllo del flusso |
| Principio di tenuta | Morbido |
| Posizione di montaggio | Opzionale |
| Conforme allo standard | ISO 5599-1 |
| Azionatore manuale | Bistabile tramite accessori Senza arresto |
| Codice ISO | 269 |
| Tipo di pilotaggio | Pilotato |
| Aria di pilotaggio | Esterni |
| Direzione del flusso | Reversibile |
| lap | Sovrapposizione positiva |
| Pressione pilotaggio | 2 bar...10 bar |
| Tempo di inversione | 24 ms |
| Inversione tempo di commutazione (dominante) | 21 ms |
| Max. impulso di prova positivo con segnale 0 | 3700 µs |
| Max. impulso di prova negativo con 1 segnale | 4600 µs |
| Fluido di lavoro | Aria compressa a norma ISO 8573-1:2010 [7:4:4] |

| Caratteristica | Valore |
|---|--|
| Nota sul fluido di esercizio e di controllo | Possibilità di funzionamento lubrificato (in tal caso sarà sempre necessario un funzionamento lubrificato) |
| Resistenza alle vibrazioni | Test applicazione per il trasporto con livello di gravità 1 secondo FN 942017-4 e EN 60068-2-6 |
| Resistenza agli urti | Prova agli urti con livello di gravità 2 secondo FN 942017-5 e EN 60068-2-27 |
| Conformità PWIS | VDMA24364-B1/B2-L |
| Temperatura del fluido | -5 °C...50 °C |
| Suono del livello di pressione | 85 dB(A) |
| Fluido di pilotaggio | Aria compressa a norma ISO 8573-1:2010 [7:4:4] |
| Temperatura ambiente | -5 °C...50 °C |
| Peso prodotto | 940 g |
| Collegamento elettrico | Tramite bobina N1, da ordinare separatamente |
| Tipo di montaggio | Su sottobase Tramite foro passante e vite |
| Scarico del servo pilotaggio 82 | M5 |
| Scarico servopilotaggio 84 | M5 |
| Attacco dell'aria pilotaggio 12 | Sottobase dimensione 2 secondo ISO 5599-1 |
| Attacco servo pilotaggio 14 | Sottobase dimensione 2 secondo ISO 5599-1 |
| Collegamento pneumatico, porta 1 | Dimensione della sottobase 2 secondo ISO 5599-1 |
| Collegamento pneumatico, porta 2 | Sottobase dimensione 2 secondo ISO 5599-1 |
| Collegamento pneumatico, porta 3 | Dimensione della sottobase 2 secondo ISO 5599-1 |
| Collegamento pneumatico, porta 4 | Dimensione della sottobase 2 secondo ISO 5599-1 |
| Collegamento pneumatico, attacco 5 | Dimensione della sottobase 2 secondo ISO 5599-1 |
| Nota sui materiali | Conforme alla direttiva EU 2002/95 (RoHS) |
| Materiale guarnizioni | HNBR NBR |
| Materiale corpo | Alluminio pressofuso |