

elettrovalvola

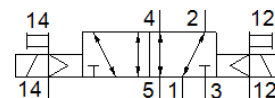
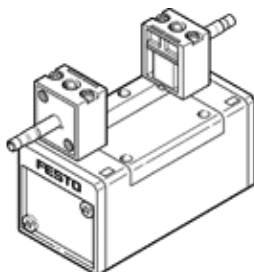
JMN1H-5/2-D-1-S-C

Codice prodotto: 159689

FESTO

a norme ISO 5599/7, con azionatori manuali, senza bobine magnetiche e senza connettori.

Le bobine magnetiche e i connettori devono essere ordinati separatamente.



Foglio dati

Caratteristica	Valore
Funzione valvola	5/2, bistabile
Tipo di azionamento	Elettrico
Larghezza	42 mm
Portata nominale normale	1.200 l/min
Pressione d'esercizio	-0,9 ... 16 bar
Costruzione	Valvola a spola
Classificazione marittima	vedi certificato
Grado di protezione	IP65
Diametro nominale	8 mm
Dimensione modulare	43 mm
Funzione di scarico	Strozzabile
Principio di tenuta	Non metallica
Posizione di montaggio	Qualsiasi
Conforme alla norma	ISO 5599-1
Azionatore manuale	Con accessorio, bistabile Monostabile
Codice ISO	169
Tipo di comando	Prepilotato
Alimentazione pressione di pilotaggio	Esterna
Direzione di flusso	Reversibile
Sovrapposizione	Sovrapposizione positiva
Pressione di pilotaggio	2 ... 10 bar
Tempo di commutazione, inversione	18 ms
Impulso positivo di prova max., con logico 0	3.700 µs
Impulso negativo di prova max., con logico 1	4.600 µs
Valori caratteristici bobina	Vedi bobina, da ordinare separatamente
Fluido d'esercizio	Aria compressa a norma ISO 8573-1:2010 [7:4:4]
Indicazione sul fluido d'esercizio e di pilotaggio	E' possibile l'impiego con aria lubrificata (necessario poi per l'impiego successivo)
Resistenza alle vibrazioni	Test di trasporto con livello di gravità 1 secondo FN 942017-4 ed EN 60068-2-6
Resistenza agli urti	Prova agli urti con grado di severità 2 secondo FN 942017-5 e EN 60068-2-27
Conformità PWIS	VDMA24364-B1/B2-L
Temperatura del fluido	-5 ... 50 °C
Livello di rumorosità	85 dB(A)
Fluido di pilotaggio	Aria compressa a norma ISO 8573-1:2010 [7:4:4]
Temperatura ambiente	-5 ... 50 °C
Peso	610 g
Connessione elettrica	Mediante bobina N1, da ordinare separatamente
Fissaggio	Su sottobase Con foro passante

Caratteristica	Valore
Attacco servopilotaggio 12	Sottobase misura 1 a norma ISO 5599-1
Attacco servopilotaggio 14	Sottobase misura 1 a norma ISO 5599-1
Attacco pneumatico 1	Sottobase misura 1 a norma ISO 5599-1
Attacco pneumatico 2	Sottobase misura 1 a norma ISO 5599-1
Attacco pneumatico 3	Sottobase misura 1 a norma ISO 5599-1
Attacco pneumatico 4	Sottobase misura 1 a norma ISO 5599-1
Attacco pneumatico 5	Sottobase misura 1 a norma ISO 5599-1
Avvertenza sul materiale	Conforme a RoHS
Materiale guarnizioni	HNBR NBR
Materiale del corpo	Alluminio pressofuso