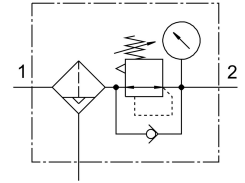


Filtro-regolatore LFR-1-D-MAXI-A

Codice prodotto: 159637

FESTO



Foglio dati

Caratteristica	Valore
Dimensione	Maxi
Serie	D
Blocco attuatore	Manopola con arresto
Posizione di montaggio	Verticale +/-5°
Grado di filtrazione	40 µm
Scarico della condensa	Completamente automatico
Design	Filtro-riduttore con manometro
Volume max della condensa	80 cm ³
Tazza di protezione	Tazza di protezione metallica
Manometro (Analogico) o indicazione della pressione (Digitale)	Con manometro
Pressione di lavoro	2 bar...12 bar
Intervallo di regolazione di pressione	0.5 bar...12 bar
Isteresi di pressione max.	0.4 bar
Portata nominale standard	10000 l/min
Fluido di lavoro	Aria compressa a norma ISO 8573-1:2010 [7:9:-] Gas inerti
Nota sul fluido di esercizio e di controllo	Possibilità di funzionamento lubrificato (in tal caso sarà sempre necessario un funzionamento lubrificato)
Classe di resistenza alla corrosione CRC	2 - Moderata sollecitazione da corrosione
Conformità PWIS	VDMA24364-B1/B2-L
Temperatura di stoccaggio	-10 °C...60 °C
Classe di purezza dell'aria in uscita	Aria compressa a norma ISO 8573-1:2010 [7:8:4] Gas inerti
Temperatura del fluido	5 °C...60 °C
Temperatura ambiente	5 °C...60 °C
Peso prodotto	1470 g
Tipo di montaggio	Una delle due: Installazione in linea Con accessori
Collegamento pneumatico, porta 1	G1
Collegamento pneumatico, porta 2	G1
Nota sui materiali	Conforme alla direttiva EU 2002/95 (RoHS)

Caratteristica	Valore
Materiale corpo	Zinco pressofuso
Materiale della tazza	PC