

Riduttore di pressione

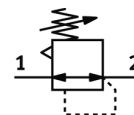
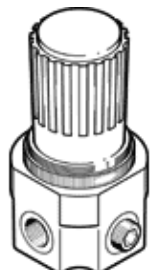
LR-1/8-G-7

Codice prodotto: 159506
Prodotto in esaurimento

FESTO

Senza manometro, per montaggio a pannello, pressione di lavoro fino a 7 bar.

Tipo in esaurimento. Fornibile fino al 2014. Per alternative di prodotto, vedere il Support Portal.



Foglio dati

Caratteristica	Valore
Dispositivo antimanomissione	Manopola con arresto
Posizione di montaggio	Qualsiasi
Costruzione	Valvola di regolazione a membrana Con alimentazione pressione continua
Funzione regolatore	Pressione in uscita costante Con compensazione pressione a monte Con scarico secondario
Indicazione della pressione	G1/8" preparato
Pressione d'esercizio	1 ... 20 bar
Intervallo di regolazione della pressione	0,5 ... 7 bar
Isteresi di pressione max.	0,2 bar
Portata nominale normale	700 l/min
Fluido d'esercizio	Aria compressa a norma ISO 8573-1:2010 [7:4:4]
Indicazione sul fluido d'esercizio e di pilotaggio	E' possibile l'impiego con aria lubrificata (necessario poi per l'impiego successivo)
Temperatura di stoccaggio	-10 ... 80 °C
Temperatura del fluido	-10 ... 80 °C
Temperatura ambiente	-10 ... 80 °C
Peso	320 g
Fissaggio	Montaggio a pannello Montaggio in linea Con accessori
Attacco pneumatico 1	G1/8
Attacco pneumatico 2	G1/8
Informazioni sui materiali, guarnizioni	NBR
Informazioni sui materiali, corpo	Ottone