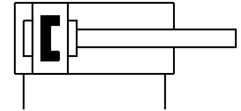
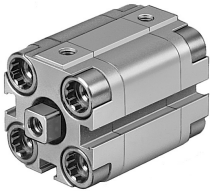


Cilindro compatto ADVULQ-20-15-P-A

Codice prodotto: 156688

FESTO



Foglio dati

Caratteristica	Valore
Corsa	15 mm
Diametro pistone	20 mm
Ammortizzazione	Anelli/piastre di ammortizzazione elastica su entrambe le estremità
Posizione di montaggio	Opzionale
Funzionamento	A doppio effetto
Parte finale stelo	Filetto femmina
Design	Pistone Stelo
Rilevamento posizione	Tramite sensore di finecorsa
Varianti	Stelo su un'estremità
Protezione contro coppia/guida	Stelo quadrato
Pressione d'esercizio	0.1 MPa...1 MPa 14.5 psi...145 psi
Pressione di lavoro	1 bar...10 bar
Fluido di lavoro	Aria compressa a norma ISO 8573-1:2010 [7:4:4]
Nota sul fluido di esercizio e di controllo	Possibilità di funzionamento lubrificato (in tal caso sarà sempre necessario un funzionamento lubrificato)
Classe di resistenza alla corrosione CRC	2 - Moderata sollecitazione da corrosione
Conformità PWIS	VDMA24364-B1/B2-L
Temperatura ambiente	-20 °C...80 °C
Energia d'urto nelle posizioni terminali	0.14 J
Forza teorica a 6 bar, corsa di ritorno	141 N
Forza teorica a 6 bar, in spinta	188 N
Massa in movimento per corsa 0 mm	20 g
Massa aggiuntiva per ogni 10 mm di corsac	6 g
Peso base per corsa 0 mm	149 g
Peso aggiuntivo per 10 mm di corsa	23 g
Tipo di montaggio	Una delle due: Con foro passante Con accessori
Attacco pneumatico	M5
Materiale viti a collare	Acciaio galvanizzato
Materiale coperchio	Lega di alluminio battuto

Caratteristica	Valore
Materiale guarnizioni dinamiche	NBR TPE-U(PU)
Materiale stelo	Acciaio inossidabile ad alta lega
Materiale tubo del cilindro	Lega di alluminio battuto