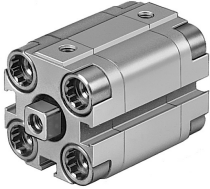


Cilindro compatto ADVULQ-16- -P-A-S6

Codice prodotto: 156131

FESTO



Foglio dati

Caratteristica	Valore
Corsa	1 mm...200 mm
Diametro pistone	16 mm
Ammortizzazione	Anelli/piastre di ammortizzazione elastica su entrambe le estremità
Posizione di montaggio	Opzionale
Funzionamento	A doppio effetto
Parte finale stelo	Filetto femmina
Design	Pistone Stelo
Rilevamento posizione	Tramite sensore di finecorsa
Varianti	Guarnizioni resistenti alle alte temperature, max. 120°C
Protezione contro coppia/guida	Stelo quadrato
Pressione d'esercizio	0.15 MPa...0.6 MPa 21.75 psi...87 psi
Pressione di lavoro	1.5 bar...6 bar
Fluido di lavoro	Aria compressa a norma ISO 8573-1:2010 [7:4:4]
Nota sul fluido di esercizio e di controllo	Possibilità di funzionamento lubrificato (in tal caso sarà sempre necessario un funzionamento lubrificato)
Classe di resistenza alla corrosione CRC	2 - Moderata sollecitazione da corrosione
Conformità PWIS	VDMA24364-B1/B2-L
Temperatura ambiente	0 °C...120 °C
Energia d'urto nelle posizioni terminali	0.1 J
Forza teorica a 6 bar, corsa di ritorno	90 N
Forza teorica a 6 bar, in spinta	121 N
Massa in movimento per corsa 0 mm	12 g
Massa aggiuntiva per ogni 10 mm di corsac	4 g
Peso base per corsa 0 mm	89 g
Peso aggiuntivo per 10 mm di corsa	15 g
Tipo di montaggio	Una delle due: Con foro passante Con accessori
Attacco pneumatico	M5
Materiale viti a collare	Acciaio inossidabile ad alta lega
Materiale coperchio	Lega di alluminio battuto

Caratteristica	Valore
Materiale guarnizioni dinamiche	FPM
Materiale stelo	Acciaio inossidabile ad alta lega
Materiale tubo del cilindro	Leghe di alluminio battuto