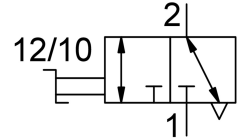


Valvola di intercettazione HE-3-QS-3/8-U

Codice prodotto: 153978

FESTO



Foglio dati

Caratteristica	Valore
Funzione valvola	Elettrovalvola a impulsi a 3/2 vie
Selezione di funzioni aggiuntive	con funzione di sfiato
Collegamento pneumatico, porta 1	QS-3/8
Collegamento pneumatico, porta 2	QS-3/8
Tipo di azionamento	Manuale
Tipo di montaggio	Una delle due: Montaggio diretto tramite foro passante Installazione in linea
Portata nominale standard	707.4 l/min
Dimensione nominale	4,5 mm
Pressione d'esercizio	-0.095 MPa...1 MPa
Pressione di lavoro	-0.95 bar...10 bar
Temperatura ambiente	0 °C...60 °C
Materiale corpo	Rinforzato con PBT
Fluido di lavoro	Aria compressa a norma ISO 8573-1:2010 [7:-:-]
Funzione aria di scarico	Senza opzione di controllo del flusso
Principio di tenuta	Morbido
Posizione di montaggio	Opzionale
Design	Saracinesca a pistone
Tipo di pilotaggio	Diretto
Direzione del flusso	Non reversibile
Nota sul fluido di esercizio e di controllo	Possibilità di funzionamento lubrificato (in tal caso sarà sempre necessario un funzionamento lubrificato)
Classe di resistenza alla corrosione CRC	2 - Moderata sollecitazione da corrosione
Conformità PWIS	VDMA24364-B1/B2-L
Classe camera bianca	Classe 4 secondo ISO 14644-1
Temperatura del fluido	0 °C...60 °C
Peso prodotto	42 g
Collegamento pneumatico, porta 3	Non canalizzato
Nota sui materiali	Conforme alla direttiva EU 2002/95 (RoHS)
Materiale guarnizioni	NBR