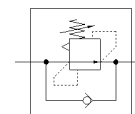
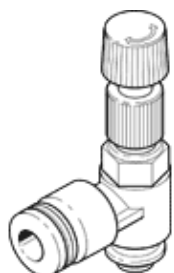


riduttore di pressione differenziale LRL-1/4-QS-8

Codice prodotto: 153504

FESTO

Senza manometro, con filetto maschio e attacco a innesto QS.



Foglio dati

| Caratteristica | Valore |
|--|---|
| Funzione regolatore | Pressione differenziale costante Con flusso di ritorno |
| Attacco pneumatico 1 | G1/4 |
| Attacco pneumatico 2 | QS-8 |
| Fissaggio | Avvitabile |
| Portata nominale, apertura | 268 l/min |
| Intervallo di regolazione della pressione | 2 ... 6 bar |
| Pressione di ingresso 1 Mpa | 0 ... 0,9 MPa |
| Pressione di ingresso 1 | 0 ... 9 bar |
| Pressione di ingresso 1 psi | 0 ... 130,5 psi |
| Temperatura ambiente | 0 ... 60 °C |
| Materiale del corpo | PBT rinforzato |
| Fluido d'esercizio | Aria compressa a norma ISO 8573-1:2010 [7:::] |
| Dispositivo antimanomissione | Vite a testa zigrinata con dado di fissaggio |
| Posizione di montaggio | Qualsiasi |
| Costruzione | Valvola di regolazione a spola ad azionamento diretto Con alimentazione pressione continua |
| Portata nominale, chiusura | 264 l/min |
| Indicazione sul fluido d'esercizio e di pilotaggio | E' possibile l'impiego con aria lubrificata (necessario poi per l'impiego successivo) |
| Conformità PWIS | VDMA24364-B1/B2-L |
| Peso | 38 g |
| Materiale perno filettato | Ottone nichelato |
| Avvertenza sul materiale | Conforme a RoHS |
| Materiale guarnizione filettatura | PTFE |