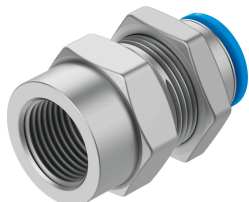


Raccordo a innesto passa-parete QSSF-1/4-8-B

Codice prodotto: 153166

FESTO



Foglio dati

Caratteristica	Valore
Dimensione	Standard
Dimensione nominale	7 mm
Posizione di montaggio	Opzionale
Progettazione	Paratia
Dimensioni del pacchetto	10
Design	Principio push-pull
Pressione d'esercizio entro l'intervallo completo di temperatura	-0.095 MPa...0.6 MPa -13.775 psi...87 psi
Pressione operativa entro l'intervallo completo di temperatura	-0.95 bar...6 bar
Pressione d'esercizio in funzione della temperatura	-0.095 MPa...1.4 MPa -13.775 psi...203 psi
Pressione operativa in funzione della temperatura	-0.95 bar...14 bar
Classificazione marittima	Certificato See
Fluido di lavoro	Aria compressa a norma ISO 8573-1:2010 [7:-:-] Acqua come da dichiarazione del produttore all'indirizzo www.festo.com
Nota sul fluido di esercizio e di controllo	Funzionamento lubrificato possibile
Classe di resistenza alla corrosione CRC	1 - Bassa corrosione o sollecitazione
Conformità PWIS	VDMA24364-B1/B2-L
Classe camera bianca	Classe 4 secondo ISO 14644-1
Temperatura ambiente	-10 °C...80 °C
Coppia nominale	9 Nm
Tolleranza della coppia di serraggio nominale	± 20%
Peso prodotto	34 g
Tipo di montaggio	External hexagon, A/F 19 mm
Collegamento pneumatico, porta 1	Filetto femmina G1/4
Collegamento pneumatico, porta 2	Per diametro esterno della tubazione di 8 mm
Colore dell'anello di rilascio	Blu
Nota sui materiali	Conforme alla direttiva EU 2002/95 (RoHS)
Materiale corpo	Ottone, nichelato
Materiale anello di smontaggio	POM
Materiale dado	Ottone nichelato
Materiale della guarnizione del tubo	NBR

Caratteristica	Valore
Materiale tubo elemento di bloccaggio	Acciaio inossidabile ad alta lega