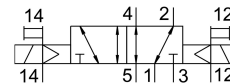
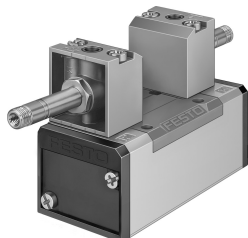


# Elettrovalvola JMFH-5/2-D-1-S-C

Codice prodotto: 152563

FESTO



## Foglio dati

Caratteristica	Valore
Funzione valvola	5/2 doppio solenoide
Tipo di azionamento	Elettrico
Larghezza	42 mm
Portata nominale standard	1200 l/min
porta di lavoro pneumatica	Sottobase grandezza 1 a norma ISO 5599-1 G1/4
Tensione d'esercizio	con bobina magnetica, da ordinare separatamente
Pressione di lavoro	-0.9 bar...16 bar
Design	Saracinesca a pistone
Classificazione marittima	Certificato See
Grado di protezione	IP65
Dimensione nominale	8 mm
Dimensioni griglia	43 mm
Funzione aria di scarico	Con opzione di controllo del flusso
Principio di tenuta	Morbido
Posizione di montaggio	Opzionale
Conforme allo standard	ISO 5599-1
Azionatore manuale	Bistabile tramite accessori Senza arresto
Codice ISO	169
Tipo di pilotaggio	Pilotato
Aria di pilotaggio	Esterni
Direzione del flusso	Reversibile
lap	Sovrapposizione positiva
Pressione pilotaggio	2 bar...10 bar
Tempo di inversione	16 ms
Max. impulso di prova positivo con segnale 0	2200 µs
Max. impulso di prova negativo con 1 segnale	3700 µs
Fluido di lavoro	Aria compressa a norma ISO 8573-1:2010 [7:4:4]
Nota sul fluido di esercizio e di controllo	Possibilità di funzionamento lubrificato (in tal caso sarà sempre necessario un funzionamento lubrificato)

<b>Caratteristica</b>	<b>Valore</b>
Resistenza alle vibrazioni	Test applicazione per il trasporto con livello di gravità 1 secondo FN 942017-4 e EN 60068-2-6
Resistenza agli urti	Prova agli urti con livello di gravità 2 secondo FN 942017-5 e EN 60068-2-27
Conformità PWIS	VDMA24364-B1/B2-L
Temperatura del fluido	-10 °C...60 °C
Suono del livello di pressione	85 dB(A)
Fluido di pilotaggio	Aria compressa a norma ISO 8573-1:2010 [7:4:4]
Temperatura ambiente	-5 °C...40 °C
Peso prodotto	490 g
Collegamento elettrico	Tramite bobina F, da ordinare separatamente
Tipo di montaggio	Su sottobase Con foro passante
Attacco dell'aria pilotaggio 12	Dimensione della sottobase 1 secondo ISO 5599-1
Attacco servo pilotaggio 14	Dimensione della sottobase 1 secondo ISO 5599-1
Collegamento pneumatico, porta 1	Dimensione della sottobase 1 secondo ISO 5599-1
Collegamento pneumatico, porta 2	Sottobase dimensione 1 secondo ISO 5599-1
Collegamento pneumatico, porta 3	Sottobase dimensione 1 secondo ISO 5599-1
Collegamento pneumatico, porta 4	Sottobase dimensione 1 secondo ISO 5599-1
Collegamento pneumatico, attacco 5	Dimensione della sottobase 1 secondo ISO 5599-1
Nota sui materiali	Conforme alla direttiva EU 2002/95 (RoHS)
Materiale guarnizioni	HNBR NBR
Materiale corpo	Alluminio pressofuso