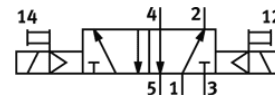
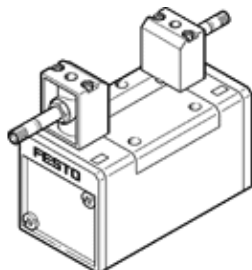


elettrovalvola JMFH-5/2-D-2-C

Codice prodotto: 151852

FESTO

Con azionatori manuali, senza bobine magnetiche e senza connettori.
Le bobine magnetiche e i connettori devono essere ordinati separatamente.



Foglio dati

Caratteristica	Valore
Funzione valvola	5/2, bistabile
Tipo di azionamento	Elettrico
Larghezza	54 mm
Portata nominale normale	2.300 l/min
Pressione d'esercizio Mpa	0,2 ... 1 MPa
Pressione d'esercizio	2 ... 10 bar
Costruzione	Valvola a spola
Classificazione marittima	vedi certificato
Grado di protezione	IP65
Diametro nominale	11,5 mm
Dimensione modulare	56 mm
Funzione di scarico	Strozzabile
Principio di tenuta	Non metallica
Posizione di montaggio	Qualsiasi
Conforme alla norma	ISO 5599-1
Azionatore manuale	Con accessorio, bistabile Monostabile
Codice ISO	255
Tipo di comando	Prepilotato
Alimentazione pressione di pilotaggio	Interna
Direzione di flusso	Non reversibile
Sovrapposizione	Sovrapposizione positiva
Tempo di commutazione, inversione	18 ms
Impulso positivo di prova max., con logico 0	2.200 µs
Impulso negativo di prova max., con logico 1	3.700 µs
Fluido d'esercizio	Aria compressa a norma ISO 8573-1:2010 [7:4:4]
Indicazione sul fluido d'esercizio e di pilotaggio	E' possibile l'impiego con aria lubrificata (necessario poi per l'impiego successivo)
Resistenza alle vibrazioni	Test di trasporto con livello di gravità 1 secondo FN 942017-4 ed EN 60068-2-6
Resistenza agli urti	Prova agli urti con grado di severità 2 secondo FN 942017-5 e EN 60068-2-27
Conformità PWIS	VDMA24364-B1/B2-L
Temperatura del fluido	-10 ... 60 °C
Livello di rumorosità	85 dB(A)
Temperatura ambiente	-5 ... 40 °C
Peso	820 g
Connessione elettrica	Con bobina F, da ordinare separatamente
Fissaggio	Su sottobase Con foro passante e vite
Attacco scarico servopilotaggio 82	M5
Attacco scarico servopilotaggio 84	M5
Attacco pneumatico 1	Sottobase misura 2 a norma ISO 5599-1

Caratteristica	Valore
Attacco pneumatico 2	Sottobase misura 2 a norma ISO 5599-1
Attacco pneumatico 3	Sottobase misura 2 a norma ISO 5599-1
Attacco pneumatico 4	Sottobase misura 2 a norma ISO 5599-1
Attacco pneumatico 5	Sottobase misura 2 a norma ISO 5599-1
Avvertenza sul materiale	Conforme a RoHS
Materiale guarnizioni	HNBR NBR
Materiale del corpo	Alluminio pressofuso