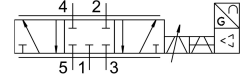


# Valvola proporzionale di controllo direzione MPYE-5-1/4-010-B

Codice prodotto: 151694

FESTO



## Foglio dati

Caratteristica	Valore
Dimensione nominale	8 mm
Tipo di azionamento	Elettrico
Principio di tenuta	Duro
Posizione di montaggio	Opzionale
Design	Saracinesca a pistone
Tipo di reset	Molla magnetica
Avvertenze di sicurezza	Posizione di sicurezza MPYE: se il cavo di alimentazione è bloccato, la valvola assume la posizione intermedia chiusa.
Tipo di pilotaggio	Diretto
Direzione del flusso	Non reversibile
Funzione valvola	5/3 centri chiusi
Protezione da inversione di polarità	Per tutti i collegamenti elettrici
Pressione d'esercizio	0 MPa...1 MPa
Pressione di lavoro	0 bar...10 bar
valore b	0.23
Valore C	6.25 l/sbar
Portata nominale standard	1400 l/min
Frequenza limite	80 Hz
Isteresi max.	0.4 %
Intervallo di tensione d'esercizio DC	17 V...30 V
Ondulazione residua	5 %
Valori nominali/attuali	Tipo di tensione 0 - 10 V
Approvazione	Marchio di fabbrica RCM
Marchio KC	KC-EMV
Marchio CE (vedere dichiarazione di conformità)	Conforme Direttiva EMC Conforme alla direttiva EU RoHS Istruzioni UK per CEM Istruzioni RoHS UK
Fluido di lavoro	Aria compressa a norma ISO 8573-1:2010 [6:4:4]
Nota sul fluido di esercizio e di controllo	Funzionamento lubrificato non possibile
Classe di resistenza alla corrosione CRC	2 - Moderata sollecitazione da corrosione
Conformità PWIS	VDMA24364-B2-L

<b>Caratteristica</b>	<b>Valore</b>
Temperatura del fluido	5 °C...40 °C
Grado di protezione	IP65
Temperatura ambiente	0 °C...50 °C
Peso prodotto	510 g
Collegamento elettrico	A 4 poli M12x1 Connettori maschio Esecuzione rotonda
Tipo di montaggio	Con foro passante
Collegamento pneumatico, porta 1	G1/4
Collegamento pneumatico, porta 2	G1/4
Collegamento pneumatico, porta 3	G1/4
Collegamento pneumatico, porta 4	G1/4
Collegamento pneumatico, attacco 5	G1/4
Nota sui materiali	Conforme alla direttiva EU 2002/95 (RoHS)
Materiale coperchio	ABS Rivestito
Materiale guarnizioni	NBR
Materiale corpo	Alluminio Anodizzato