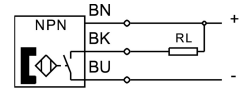
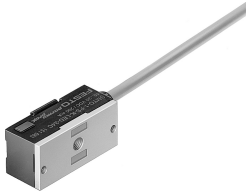


Sensore di finecorsa SMT0-1-NS-K-LED-24-C

Codice prodotto: 151684

FESTO



Foglio dati

Caratteristica	Valore
Progettazione	Costruzione a blocco
Basato su standard	EN 60947-5-2
Approvazione	Marchio di fabbrica RCM
Marchio CE (vedere dichiarazione di conformità)	Conforme Direttiva EMC Conforme alla direttiva EU RoHS Istruzioni UK per CEM Istruzioni RoHS UK
Nota sui materiali	Conforme alla direttiva EU 2002/95 (RoHS)
Variabile misurata	Posizione
Principio di misura	Magneto-induttivo
Temperatura ambiente	-25 °C...70 °C
Precisione di ripetizione	0.2 mm
Uscita di commutazione	NPN
Funzione elemento di commutazione	Contatto N/A
Isteresi	0.1 mm...1.5 mm
Tempo di accensione	1 ms
Tempo di spegnimento	1 ms
Frequenza massima di commutazione	1 kHz
Max. corrente di uscita	200 mA
Capacità massima di commutazione DC	6 W
Caduta di tensione	3 V
Circuito induttivo di protezione	Adattato alle bobine MZ, MY, ME
Corrente di stato spento	0.01 mA
Corrente nominale di corto circuito	Pulsato
Sicurezza contro i sovraccarichi	Disponibile
Intervallo di tensione d'esercizio DC	10 V...30 V
Ondulazione residua	10 %
Protezione da inversione di polarità	Per tutti i collegamenti elettrici
Collegamento elettrico ingresso 1, tipo di collegamento	Cavo
Collegamento elettrico 1, connettore	Estremità aperta
Collegamento elettrico 1, numero di poli	3
Orientamento della connessione di uscita	In linea

Caratteristica	Valore
Lunghezza del cavo	2.5 m
Caratteristiche cavo	Standard
Colore guaina del cavo	grigio
Materiale della guaina del cavo	PVC
Materiale della guaina isolante	PVC
Estremità dei fili	Bussola terminale
Tipo di montaggio	Con accessori
Posizione di montaggio	Opzionale
Peso prodotto	85 g
Colore corpo	Nero
Materiale corpo	PET Zinco pressofuso
Indicazione dello stato di commutazione	LED giallo
Temperatura ambiente con cavo mobile	-5 °C...70 °C
Grado di protezione	IP67
Conformità PWIS	VDMA24364-B2-L