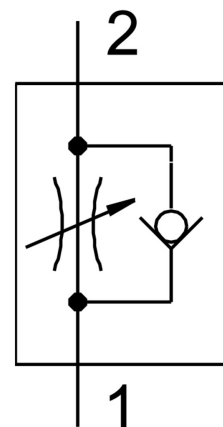


# Regolatore di portata unidirezionale GRLA-1/4-PK-6-B

Codice prodotto: 151174

FESTO



## Foglio dati

Caratteristica	Valore
Funzione valvola	Funzione di strozzatura unidirezionale dello scarico
Collegamento pneumatico, porta 1	Per nipplo spinato I.D. 6 mm con ghiera
Collegamento pneumatico, porta 2	Filetto maschio G1/4
Componente di regolazione	Vite a testa con intaglio
Tipo di montaggio	Avvitamento
Portata nominale standard in direzione del regolatore di flusso	540 l/min
Portata nominale standard in direzione bloccata	410 l/min...585 l/min
Temperatura ambiente	-10 °C...60 °C
Classificazione marittima	Certificato See
Protezione antideflagrante	Osservare quanto indicato nel certificato Zona 1 (ATEX) Zona 2 (ATEX) Zona 21 (ATEX) Zona 22 (ATEX)
Posizione di montaggio	Opzionale
Pressione operativa entro l'intervallo completo di temperatura	0.3 bar...10 bar
Portata standard in direzione del regolatore di flusso 6 -> 0	840 l/min
Portata standard in direzione di non ritorno 6 -> 0 bar	635 l/min...910 l/min
Fluido di lavoro	Aria compressa a norma ISO 8573-1:2010[7:4:4]
Nota sul fluido di esercizio e di controllo	Possibilità di funzionamento lubrificato (in tal caso sarà sempre necessario un funzionamento lubrificato)
Conformità PWIS	VDMA24364-B1/B2-L
Temperatura del fluido	-10 °C...60 °C
Dimensione nominale	6 mm
Coppia di serraggio max.	11 Nm

<b>Caratteristica</b>	<b>Valore</b>
Peso prodotto	45 g
Materiale del perno a vite	Lega di alluminio battuto
Nota sui materiali	Conforme alla direttiva EU 2002/95 (RoHS)
Materiale guarnizioni	NBR
Materiale vite di regolazione	Ottone
Materiale raccordo orientabile	Zinco pressofuso