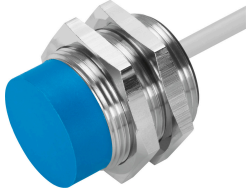


# Sensore di finecorsa SIEN-M30NB-NO-K-L

Codice prodotto: 150444

FESTO



## Foglio dati

Caratteristica	Valore
Conforme allo standard	EN 60947-5-2
Approvazione	Marchio di fabbrica RCM Omologazione c UL us (OL)
Marchio CE (vedere dichiarazione di conformità)	Conforme Direttiva EMC
Nota sui materiali	Conforme alla direttiva EU 2002/95 (RoHS)
Distanza nominale operativa	15 mm
Distanza operativa assicurata	12.15 mm
Fattori di riduzione	Alluminio = 0,5 Acciaio inossidabile St 18/8 = 0,85 Rame = 0,43 Ottone = 0,53 Acciaio St 37 = 1,0
Temperatura ambiente	-25 °C...70 °C
Precisione di ripetizione	0.75 mm
Uscita di commutazione	NPN
Funzione elemento di commutazione	Contatto N/C
Isteresi	1.65 mm
Frequenza massima di commutazione	700 Hz
Max. corrente di uscita	200 mA
Caduta di tensione	2 V
Corrente nominale di corto circuito	Pulsato
Intervallo di tensione d'esercizio DC	13 V...30 V
Ondulazione residua	+/- 20 %
Corrente di alimentazione a vuoto	10 mA
Protezione da inversione di polarità	Per tutti i collegamenti elettrici
Collegamento elettrico	A 3 poli Cavo
Lunghezza del cavo	2.5 m
Materiale della guaina del cavo	TPE-U(PUR)
Dimensione	M30x1,5
Tipo di montaggio	Tramite controdado Non allineato
Coppia di serraggio	40 Nm

<b>Caratteristica</b>	<b>Valore</b>
Peso prodotto	150 g
Materiale corpo	Ottone PBTP Cromato
Indicazione dello stato di commutazione	LED giallo
Temperatura ambiente con cavo mobile	-5 °C...70 °C
Grado di protezione	IP67
Immunità alle sovratensioni	0.8 kV
Conformità PWIS	VDMA24364-B2-L
Grado di inquinamento	3
Informazioni supplementari per la selezione del sensore	con distanza di commutazione standard
Uscita elettrica	NPN
Selezione del tipo di sensore	Standard